

**DOSSIER DE PRESSE**

**PALAIS DE RUMINE**

**2019**



# 2019 : RUMINE PRÉPARE SA MUE

COSMOS, l'exposition commune des quatre musées du Palais de Rumine pour fêter le bicentenaire du premier Musée cantonal et inaugurer un pôle muséal consacré à l'histoire, aux sciences et aux savoirs, a été un succès tant auprès du public que des professionnels de musée. Elle s'est terminée le 6 janvier 2019 et a accueilli près de 40'000 visiteurs.

En 2019, le Musée cantonal des Beaux-Arts prépare son déménagement et utilisera les salles d'exposition pour conditionner ses œuvres. Les musées de sciences et d'histoire déploieront leurs expositions temporaires dans d'autres espaces, dont vous trouverez un aperçu ci-dessous; et dans l'idée de préfigurer un Palais de Rumine 3.0, nous accueillerons du 8 au 10 novembre **MUSEOMIX**, une rencontre-marathon de trois jours réunissant des passionnés d'horizons divers pour imaginer des prototypes de médiation culturelle utilisant les nouvelles technologies.



Nuit des Musées 2018, exposition COSMOS  
Vente aux enchères du Palais de Rumine,  
Photo : Nadine jacquet

# EXPOS ET ÉVÉNEMENTS 2019

## CINÉ AU PALAIS

*Week-end de films documentaires*

*De 6 à 106 ans, entrée gratuite aux projections, dans les musées et à la bibliothèque*

*Palais de Rumine, 2-3 février 2019*

En 2019, Ciné au Palais met l'accent sur le changement : climatique, de société, de visions du monde. Découvrez, comme si vous y étiez, le tsunami qui a ravagé les rives lémaniques en 563, les conséquences de l'éruption du volcan Tambora ou la grande peste de 1347, qui a dévasté l'Europe et entraîné un climat de peur et de défiance. Dans un registre plus optimiste, émerveillez-vous devant la capacité d'adaptation des dinosaures, celle des minéraux qui interagissent avec le vivant ou les possibilités que promet la fusion nucléaire. Enfin, vibrez avec la pianiste Clara Haskil, découvrez les bienfaits de l'ortie ou les incroyables visages des Trognons, ces arbres dont on coupe le sommet.

Ciné au Palais, c'est 15 films, à déguster en famille, entre amis ou entre deux visites dans les musées ou la bibliothèque du Palais de Rumine. Entrée gratuite, aux projections comme dans les expositions.

*Plus d'infos, bandes-annonces et programme complet :*

[cineaupalais.ch](http://cineaupalais.ch)



## FESTIVAL HISTOIRE ET CITÉ

*29-31 mars 2019*

Pour sa 4<sup>e</sup> édition, le Festival Histoire et Cité étend son offre culturelle à Lausanne, Sion et Yverdon-les-Bains, à travers une collaboration inédite entre partenaires académiques, culturels et publics.

Dans la capitale vaudoise, l'Université de Lausanne (UNIL), la Bibliothèque cantonale et universitaire - Lausanne (BCUL) et le Musée cantonal d'archéologie et d'histoire (MCAH) déploieront une programmation de choix au Palais de Rumine, du vendredi 29 au dimanche 31 mars.

*Plus d'infos :* [Festival Histoire et Cité](#)



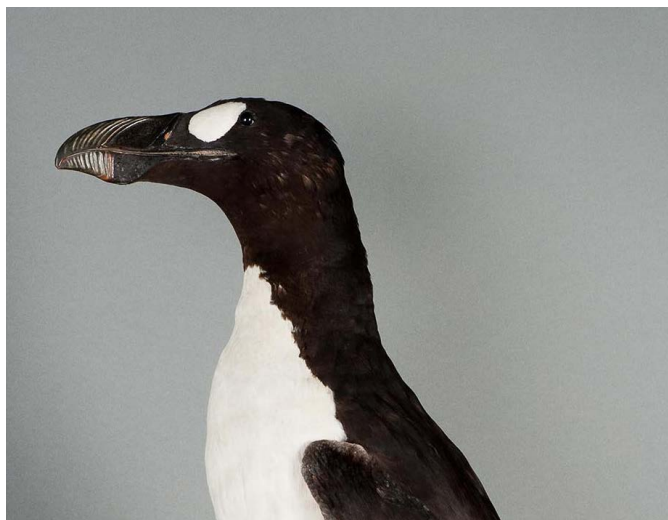
## DISPARUS !

Dès le 12 avril 2019 au Musée de zoologie

On estime que 869 espèces se sont éteintes durant les 500 dernières années. Près de 20'000 espèces sont aujourd'hui considérées comme menacées d'extinction. Pourquoi tant d'espèces disparaissent aussi rapidement? Quels sont les espèces les plus vulnérables? Quels sont les mécanismes provoquant ces disparitions? Que faisons-nous aujourd'hui pour éviter la disparition des espèces?

Toutes ces questions seront traitées dans la prochaine exposition du Musée de zoologie.

Plus d'infos : [www.zoologie.vd.ch](http://www.zoologie.vd.ch)



Grand Pingouin, espèce disparue depuis 1844  
Photo : Michel Krafft / MZL

## JOURNÉES VAUDOISES D'ARCHÉOLOGIE

4<sup>e</sup> édition

Musée cantonal d'archéologie et d'histoire

26 au 28 avril 2019

Initiées en 2016, organisées en partenariat avec l'Association des amis du MCAH, l'Archéologie cantonale et l'UNIL, ces journées ont la double ambition de rassembler les professionnels de l'archéologie vaudoise lors d'une journée d'actualité de la recherche qui aura lieu le 26 avril et d'accueillir un large public lors du week-end suivant avec des animations et des visites, tant des salles que des coulisses du musée d'archéologie du Palais de Rumine. En cette année 2019, le thème abordé s'intitule *Au temps des chasseurs-cueilleurs* et des animations, reconstitutions, visites et ateliers seront proposés entre le jardin sud du Palais de Rumine, le laboratoire de restauration et les salles d'exposition. Le public pourra aussi découvrir l'exposition thématique. *Collections printemps 2019. Actualités de la recherche archéologique vaudoise.*

Plus d'infos : [mcah.ch](http://mcah.ch)



Journées vaudoises d'archéologie 2018

## FUTURS INCERTAINS

Une exposition, deux musées

Du 12 avril au 7 juillet 2019

Vernissage public le 11 avril 2019 au Musée d'art de Pully

«Un astéroïde est arrivé sur Terre : il s'appelle *homo sapiens*»

Michel Milinkovitch, biologiste et généticien, professeur au Département génétique et évolution de l'Université de Genève, sur RTS La Première, émission CQFD, 23.11.2018

«Personne n'est capable d'offrir une vision qui ait un sens pour le genre humain en 2050.»

Yuval Noah Harari, historien et écrivain, dans le journal Le Temps, 27.12.18

Bouleversements climatiques, diminution des ressources naturelles, disparition de la biodiversité : nous sommes quotidiennement assaillis par un déferlement d'informations concernant notre avenir proche.

L'apocalypse semble imminente, mais les enjeux réels restent difficiles à appréhender. Quels sont-ils vraiment ? La fin de la planète ? L'extinction de notre espèce, ou, plus concrètement, la fin d'un mode de vie ?

Quelles sont nos peurs, nos croyances, nos possibilités d'action ? Pourquoi semblons-nous paralysés et incapables d'agir, individuellement et collectivement ?

Le Musée d'art de Pully et le Musée cantonal de géologie s'associent pour une exposition inédite où les approches scientifiques et artistiques entrent en dialogue et s'enrichissent mutuellement. Loin d'être opposées, les démarches des artistes et des chercheurs sont complémentaires : le parcours de l'exposition, dans les deux musées, permet un écho entre les deux sphères d'activité. Ainsi, le visiteur alterne entre critique scientifique et interprétation artistique, entre raison et émotion. Philosophe des sciences, physicien de l'évolution, géologue, psychiatre, climatologue et spécialiste des flux migratoires s'expriment et leurs propos entrent en résonance avec les œuvres et les installations d'artistes contemporains qui proposent leur vision de notre monde vers d'incertains futurs.

Plus d'infos : [musée d'art de Pully](#)



## DERRIÈRE LES CASES DE LA MISSION

Missionnaires, ethnographes et collectionneurs romands en Afrique australe

29 août au 17 novembre 2019 à l'Espace Arlaud

Les fruits des collectes des missionnaires romands sont abondants dans les collections du Musée cantonal d'archéologie et d'histoire, Lausanne (MCAH) et du Musée d'ethnographie de Neuchâtel (MEN). L'évangélisation protestante a connu en effet un essor considérable à la fin du 19<sup>e</sup> et au début du 20<sup>e</sup> siècle, alors même que l'ethnologie se constituait en tant que discipline universitaire. Partis avec une foi bien accrochée, une solide confiance dans les bienfaits de la science, le goût de l'aventure et le désir de mieux connaître les autres pour gagner leur âme, les missionnaires ont rapporté de nombreux objets, des photographies, des films et des écrits aujourd'hui peu connus du grand public.

Une partie de ces collections sera dévoilée dans une exposition présentée à l'Espace Arlaud à Lausanne en 2019

## RHINOCÉROS, FÉROCE ?

11 octobre 2019 au 23 février 2020 au Musée de zoologie

Le musée de zoologie, en collaboration avec Lucienne Peiry, commissaire de l'exposition, braque les projecteurs sur le rhinocéros en faisant dialoguer vérité et fiction.

Les deux imposants rhinocéros du Musée récemment restaurés, réels, entrent en relation étroite avec les mêmes animaux, imaginaires, dessinés par Gaston Duf (1920-1966). Cornu bien sûr, mais aussi barbu, griffu, ventru, la chimère de l'auteur d'Art Brut se voit dotée de boursofflures et d'appendices fantasques, paré de couleurs vives. Chacune des espiègles bêtes qui se déploient avec majesté est accompagnée du nom de l'animal, aux singularités orthographiques, comme *rinâûçêrshôse* ou *rin'hâûcêrôshe*.

Sujet de prédilection, monstre favori et compagnon de cauchemar, le rhinocéros s'est décliné, en cachette, sous les doigts de Gaston Duf. C'est le médecin de l'hôpital psychiatrique de Lille où il était enfermé qui découvre, un jour, les dessins dissimulés dans ses poches et dans la doublure de sa veste... Gaston Duf a créé avec emphase celui qui est devenu son animal mythique - qui danse dans sa tête - peut-être la bête qui le hante et qui sommeille en chacun de nous.

Plus d'infos : [www.zoologie.vd.ch](http://www.zoologie.vd.ch)



Dessin de S. Boroni, BD *Capitão*

et en 2020 au MEN à Neuchâtel. La singularité et l'originalité de ce projet initié par l'Association Lemana est de s'appuyer également sur la bande dessinée *Capitão* pour présenter des connaissances historiques récentes autour de l'importance des missions romandes en Afrique australe.

L'exposition fera appel à des emprunts au Musée cantonal de zoologie de Lausanne, aux archives cantonales vaudoises, à la Cinémathèque suisse.

Plus d'infos : [mcah.ch](http://mcah.ch)



Rhinocéros du musée / Photo : Michel Krafft / MZL



Gaston Duf / *Rinâûsêrôshe/ viltritiês*, 1950  
Photo : Arnaud Conne / Collection de l'Art Brut

## MUSEOMIX

8-10 novembre 2019

Projet commun des musées de sciences et d'histoire, de la Bibliothèque cantonale et universitaire - Lausanne (BCUL) et de l'association Museomix.ch

Museomix, c'est une communauté ouverte de passionnés de culture, de technologies et d'innovation qui partagent l'envie d'un musée dynamique, connecté et participatif. Museomix, c'est une rencontre de médiateurs, bricoleurs, designers, graphistes, communicants, artistes, écrivains, scientifiques et autres fervents de culture qui se retrouvent au cœur d'un musée pour un marathon créatif, intensif et festif de trois jours.

Ils croisent la richesse de leurs idées, points de vue et savoir-faire pour imaginer et construire ensemble, par équipes, des dispositifs de médiation innovants qui font vivre une autre expérience du musée. Museomix est un



événement international. Tous les ans, début novembre, les participants investissent plusieurs musées dans le monde simultanément. Le choix des participants se fait sur dossier d'inscription, avec pour but de créer des équipes pluridisciplinaires. Museomix collabore également avec de multiples partenaires : FabLabs, entreprises créatives, universités, hackerspaces, etc. Grâce à eux, les museomixeurs ont accès à une boîte à outils novatrice extraordinaire pour remixer les œuvres, les collections et les espaces du musée d'accueil.

Plus d'infos : [museomix.ch](http://museomix.ch)

## EXPOSITIONS PERMANENTES ET ANIMATIONS

Les musées proposent aussi leurs expositions permanentes, dont l'entrée est gratuite, et de nombreuses animations pour petits et grands : visites guidées, ateliers, projections, dossiers pédagogiques,...



## INFORMATIONS PRATIQUES

Palais de Rumine  
Place de la Riponne 6  
1005 Lausanne  
[www.palaisderumine.ch](http://www.palaisderumine.ch)



L'entier du bâtiment est accessible en chaise roulante.

**Horaires**      mardi-jeudi 11h-18h,  
                     vendredi-dimanche et fériés 11h-17h  
                     fermé le lundi

**Tarifs**            Entrée gratuite



Pour tout renseignement : Chantal Ebongué, responsable de communication  
021 316 34 63 / 078 744 21 82 / [chantal.ebongue-pittet@vd.ch](mailto:chantal.ebongue-pittet@vd.ch) / [www.palaisderumine.ch](http://www.palaisderumine.ch)