

Age du Bronze



hameçon en bronze

Mésolithique



microlithes, pointes en silex

Néolithique



instruments de pêche en bois de cerf

Age du Bronze



invention de la métallurgie

Age du Bronze



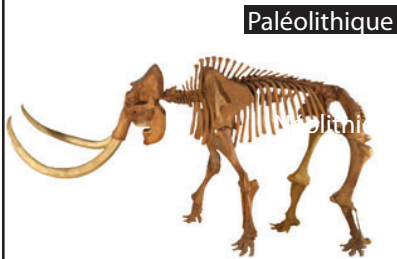
tombe à incinération, le mort est brûlé

Néolithique



menhirs, pierres dressées

Paléolithique



squelette de mammoth

Néolithique



maisons construites sur la rive d'un lac

dès le Néolithique



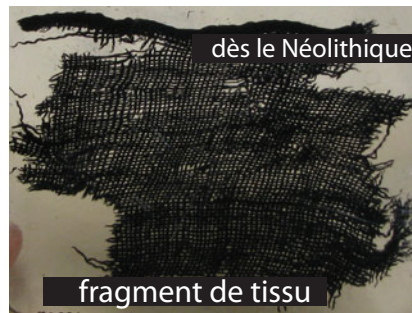
animaux domestiques

Néolithique



les étapes de fabrication d'une lame de hache polie

dès le Néolithique



fragment de tissu

Age du Bronze



diverses poteries

Néolithique



gaines de hache

Age du Bronze



épées, pointes de lance en bronze

Néolithique



diverses poteries

Paléolithique supérieur



propulseur, sagaie, harpon (arme de chasse)

Age du Bronze



couteaux en bronze

dès le Paléolithique supérieur



outils en os

dès le Néolithique



vaisselle en bois

dès le Néolithique



cordes, vannerie

dès le Paléolithique supérieur



une aiguille en os et sa fabrication

Néolithique



pointes de flèche en silex

Age du Bronze



épingles en bronze

Paléolithique supérieur



La région du Léman il y a 20'000 ans

Néolithique



parure en canines de sanglier