

Thème 1 : l'habitat et les techniques

Ce thème est traité en parallèle avec un objet de la vie quotidienne : la hache

Le Paléolithique

1. Dans le musée, il n'y a pas d'espace consacré au Paléolithique. Sais-tu pourquoi ?
On connaît peu de sites de cette période dans le canton de Vaud. Le glacier du Rhône recouvrait une grande partie de la région, aucune présence humaine n'était alors possible et les traces antérieures ont été effacées suite au passage du glacier.

Le Mésolithique

2. Observe la maquette de l'abri du Mollendruz située en bas des escaliers et indique pourquoi les hommes se sont installés ici.

L'abri naturel leur offrait une protection contre le froid et les intempéries.



3. A part à l'entrée d'une grotte ou d'un abri rocheux, où pouvaient vivre les hommes à cette période ? *Dans des campements (composés de tentes) en plein air.*

4. Les chasseurs-pêcheurs-cueilleurs du Mésolithique sont des nomades, qu'est-ce que cela signifie ?

Réponse b

Ils déplacent leur campement en fonction de la disponibilité des ressources naturelles (gibier, végétaux, eau) et des conditions saisonnières (température, humidité, etc).

Le Néolithique

5. Observe les maquettes du village lacustre et de la maison néolithique. Quels sont les changements par rapport à la période précédente ?

Les néolithiques pratiquent l'élevage et l'agriculture et deviennent sédentaires. Ils inventent de nouvelles techniques artisanales comme la poterie, le tissage et le polissage de la pierre.



6. Avec quels matériaux sont construites les maisons (nomme au moins trois matériaux) ?

Les maisons lacustres sont construites en bois, avec des parois en bois et argile, le toit est en chaume ou en écorce.

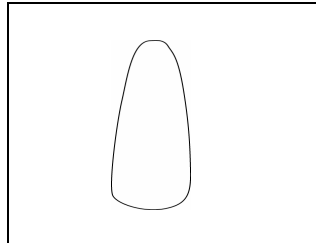
7. Pourquoi celles-ci sont-elles sur pilotis (surélevées) ? Observe bien l'endroit sur lequel sont installées les maisons.

Afin de se protéger de l'humidité et des montées saisonnières du niveau des lacs.

8. Le Néolithique voit l'apparition d'un nouvel outil : la hache en pierre polie. Observe dans les vitrines les différentes lames de hache, emmanchées ou non. Pourquoi la hache devient-elle un outil important au Néolithique ? A quoi va-t-elle servir ?

La hache est indispensable pour défricher, couper les arbres, tailler le bois de construction, se procurer le bois pour le feu, confectionner des récipients en bois ou des pirogues.

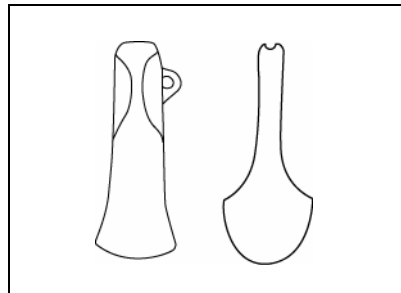
9. Essaie de retrouver une lame de hache dans la reconstitution de la fouille et dessine-la.



L'Âge du bronze

Avant de répondre aux questions, regarde le diaporama projeté dans la salle de l'Âge du bronze.

10. Dans les vitrines, observe les haches de cette période et dessine une lame de hache.



11. Quelle est la nouvelle matière utilisée pour la fabrication des lames de hache ?

Le bronze, qui est un métal constitué de cuivre et d'étain.

12. Quel avantage possède cette matière par rapport à la pierre ?

Étant beaucoup plus dur, ce métal est plus efficace et résiste mieux aux chocs.

Thème 2 : l'alimentation

1. Quel est le régime alimentaire de l'homme ?

Souligne la réponse exacte : *carnivore*, *frugivore*, omnivore ou *végétarien*

Le Paléolithique

2. Au fond de la première salle, l'image d'un glacier illustre le climat très froid qui régnait en Suisse il y a 20'000 ans. Quels sont les animaux qui vivaient en Europe à cette époque ?

Souligne les quatre bonnes réponses.



- Cheval
- Mammouth
- Tigre à dent de sabre
- Mouton
- Renne
- Diplodocus
- Cochon
- Bison
- Girafe

Le Mésolithique

3. A partir de la maquette de l'abri du Mollendruz et la reconstitution de la grotte, imagine comment les hommes pouvaient se procurer de la viande.

En chassant des animaux (ou en pêchant).



4. Hormis la viande, quels autres aliments récoltés dans la nature pouvaient être consommés par les hommes du Mésolithique ?

Toutes les réponses sont bonnes !

Le Néolithique

5. Quels changements fondamentaux se produisent dans le mode de vie des hommes au Néolithique ?

Les néolithiques pratiquent l'élevage et l'agriculture et deviennent sédentaires. Ils inventent de nouvelles techniques artisanales comme la poterie, le tissage et le polissage de la pierre.

6. Quelles sont les 5 espèces domestiques présentes à cette époque en Suisse ?

- Bœuf
- Cheval
- Mouton
- Chèvre
- Chien
- Poule
- Porc
- Pigeon
- Chat

7. Quel est l'ancêtre sauvage du chien ?

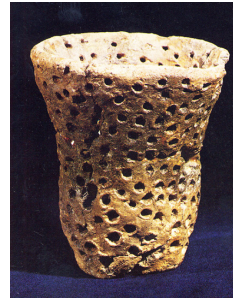
L'ancêtre sauvage du chien est le loup.

8. De quel animal domestique l'aurochs est-il l'ancêtre ?

L'aurochs est l'ancêtre sauvage du boeuf.

9. Dans une des vitrines du Néolithique, tu peux découvrir une faisselle. A quoi sert cet objet et qu'est-ce que cela peut indiquer ?

Il sert à transformer le lait en fromage et indique que ces populations élevaient des animaux également pour prendre leur lait.



10. Qu'obtient-on en broyant des céréales ?

De la farine pour faire du pain ou des bouillies.

11. Dans les vitrines, repère au moins deux objets utilisés pour la chasse ou la pêche au Néolithique.

Arc, pointes de flèche, harpon, poids de filet de pêche....

L'Âge du bronze

Avant de répondre à la question, regarde le diaporama projeté dans la salle de l'Âge du bronze.

12. Dans une tombe de l'Âge du bronze, tu peux observer des ossements appartenant à un cochon. Qu'est-ce que cela signifie ? (Aide-toi de la reconstitution de la tombe)

Ces ossements indiquent que les hommes ont déposé des morceaux de viande comme offrandes pour accompagner le mort.

Thème 3 : la mort et les croyances

Le Paléolithique et le Mésolithique

1. Au musée, il n'y a pas de données sur les rituels funéraires de ces périodes. Sais-tu pourquoi ? *Car il y a peu de sites de cette période dans le canton de Vaud. Le glacier du Rhône recouvrait une grande partie de la région, aucune présence humaine n'était alors possible et les traces antérieures ont été effacées suite au passage du glacier.*

2. Depuis quand penses-tu que les hommes enterrent leurs morts ?

- 1 million d'années
- 80'000 ans
- 5'000 ans

Le Néolithique

3. Observe les tombes en ciste (coffre en pierre) et les tombes en pleine terre le long de l'escalier. Combien d'individus sont enterrés dans chaque tombe ?

- tombe 1 (coffre, fond de la salle) = 5
- tombe 2 (coffre) = 1
- tombe 3 (coffre) = 2
- tombe 4 (en pleine terre) = 1

4. Dans ces tombes y a-t-il des enfants enterrés ? *oui*

5. Dans ces tombes, quels sont les objets qui accompagnent les morts ?

Une poterie, des petits cailloux, un pectoral en défenses de sanglier, un morceau d'ocre.

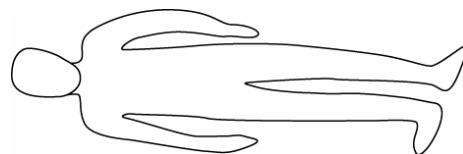
6. De quelle matière est fait le coffre de ces tombes ?

- en bois
- en pierre
- en ciment

7. Voici le schéma d'une tombe reconstituée au musée dans laquelle est enterré un enfant. Complète-le en dessinant l'offrande déposée contre sa tête. *L'enfant est enterré avec une poterie remplie de petits cailloux blancs.*



8. Dessine ci-dessous la position d'un mort tel qu'il est enterré actuellement.



9. A ton avis, pourquoi les hommes ont-ils dressé des menhirs ?

Les menhirs faisaient partie du monde religieux ou spirituel de ces hommes. Ils étaient sans doute associés à des croyances qu'il est difficile de restituer aujourd'hui.

