

ALLŌ L'ÉCOLE? ICI LES MUSÉES!

SEPTEMBRE 2022
À FÉVRIER 2023



PALAIS DE
RUMINE
LAUSANNE

MODE D'EMPLOI

Réservation obligatoire, au moins deux semaines à l'avance, auprès des différentes institutions :

MUSÉE D'ARCHÉOLOGIE ET D'HISTOIRE

021 316 34 44
mediation.mcah@vd.ch
www.mcah.ch

MUSÉE DE GÉOLOGIE

021 692 44 70
musee.geologie@unil.ch
www.unil.ch/mcg

MUSÉE DE ZOOLOGIE

021 316 34 60
info.zoologie@vd.ch
www.zoologie.vd.ch

En collaboration avec MUSÉE ET JARDINS BOTANIQUES

021 316 99 88
info.botanique@vd.ch
www.botanique.vd.ch

LES MUSÉES CANTONAUX
VOUS SOUHAITENT
LA BIENVENUE!

« ALLÔ L'ÉCOLE?
ICI LES MUSÉES! »
VOUS PROPOSE UNE
MULTITUDE D'ATELIERS,
DE VISITES ET DE FILMS.

VENEZ DÉCOUVRIR
LES DIFFÉRENTS MUSÉES
DU PALAIS DE RUMINE!

Les activités des **Musée et Jardins botaniques** ont lieu à l'Avenue de Cour 14B, 1007 Lausanne (Montriond-Place de Milan).

M2: arrêt Délices; Bus n°1 + 25: arrêt Beauregard.

Rendez-vous à l'entrée du Musée, situé dans le jardin.

Toutes les autres activités ont lieu au **Palais de Rumine**, Place de la Riponne 6, 1005 Lausanne.

M2, Bus n°7 + 8: arrêt Riponne-M. Béjart;

Bus n°1 et 2: arrêt rue Neuve.

Rendez-vous pour les ateliers à l'entrée principale au rez-de-chaussée.

Toutes les séances du **Ciné du musée** ont lieu à l'Aula du Palais de Rumine au niveau 3 où un-e médiateur-trice culturel-le vous attendra.



ATELIERS



ENQUÊTES



VISITES



MESURES COVID:

Nous appliquons les mesures sanitaires actuellement en vigueur pour vous accueillir en toute sérénité.

Plus d'infos sur palaisderumine.ch

MUSÉE D'ARCHÉOLOGIE ET D'HISTOIRE

DATES DE L'ATELIER:

Mardi	13 sept, 4 oct, 1^{er} nov, 6 déc, 17 jan et 21 fév
Jeudi	22 sept, 13 oct, 10 nov, 24 nov, 1^{er} déc, 22 déc et 2 fév
Horaire	Le matin dès 9h45

DATES DES VISITES ET ENQUÊTES, THÈMES À CHOIX:

Sur demande dès 10h15, à partir du 6 septembre

INSCRIPTION mediation.mcah@vd.ch

LE PETIT ARTISTE PALÉOLITHIQUE



4P-8P | durée 1h45 | gratuit

Venez peindre à la manière des artistes paléolithiques, au doigt et à l'aide de colorants naturels, sur un support imitant la paroi d'une grotte.

ENQUÊTE AU MUSÉE



6P-8P | durée 1h30 | gratuit

Venez découvrir les collections de la salle de préhistoire, en vous laissant guider par les objets que vous aurez entre les mains. À vous de les faire parler!

DANS LA PEAU D'UN·E HISTORIEN·NE



9S | durée 1h45 | gratuit

Découvrez les collections historiques du Musée. Menez l'enquête à travers des sources écrites et des objets archéologiques et tentez de répondre à la question suivante: les Germains sont-ils des barbares?

NOUVEAU!

LA PRÉHISTOIRE: DU RETRAIT GLACIAIRE À L'ÂGE DU BRONZE



4P-11S | durée 1h | gratuit

Cette salle propose une visite sur les traces de la préhistoire par une approche thématique et chronologique à travers les périodes du Mésolithique, Néolithique et âge du Bronze.



L'HISTOIRE: DES CELTES AUX TEMPS MODERNES



6P-11S | durée 1h | gratuit

Cette salle propose une visite à travers le temps et l'espace, du 9^e siècle av. J.-C. à nos jours, par une approche thématique et chronologique.

PAR ICI LA MONNAIE!



9S-11S | durée 1h | gratuit

Pour une meilleure compréhension de notre passé et du monde actuel, l'exposition retrace toute l'histoire de la monnaie dans son contexte régional ou international.

MUSÉE DE ZOOLOGIE

4

DATES DES ATELIERS ET VISITES, THÈMES À CHOIX:

Sur demande dès 9h, du 6 sept au 9 déc

INSCRIPTION info.zoologie@vd.ch

JE SUIS UNE FOURMI



2P-6P | durée 1h30 | gratuit

Reine, œuf, ouvrière... chacun tiendra un rôle. Nourrir, défendre, construire, chasser, autant de tâches à accomplir au sein d'une fourmière.

À QUI RESSEMBLES-TU?



3P-8P | durée 1h30 | gratuit

NOUVEAU!

Selon quels critères un animal est-il classé parmi les mammifères ou les insectes? Quelles différences caractérisent les grands groupes d'animaux? Que nous apprennent leur morphologie et leur squelette?

ANECDOTES ET FIL DE FER



3P-11S | durée 1h30 | gratuit

Sillonnez l'exposition permanente dans une visite pleine de surprises. Les animaux sont-ils vrais ou faux? Découvrez leurs histoires et comment ils sont faits!

DATES DES ANIMATIONS DE L'EXPOSITION INDÉSIRABLES?!

Sur demande dès 9h, du 13 déc 2022 au 30 juin 2023

INSCRIPTION info.zoologie@vd.ch
Infos sur l'exposition: www.zoologie.vd.ch

INDÉSIRABLES?!



3P-11S | durée 1h30 | gratuit

NOUVEAU!

Visitez la nouvelle exposition *Indésirables?!* Comment blattes, punaises des lits, rats et autres animaux cohabitent-ils avec les citadins, comment se sont-ils adaptés aux villes et comment peut-on lutter contre eux?

LA PEUR APPRIVOISÉE



3P-6P | durée 1h30 | gratuit

NOUVEAU!

Visite commentée de l'exposition *Indésirables?!* suivie d'un atelier où les élèves transformeront leur « pire » animal pour connaître et apprivoiser leur peur par le rire.

À CHACUN SA PEUR!



4P-7P | durée 1h30 | gratuit

NOUVEAU!

Vous serez d'abord un humain et transformerez votre « pire » animal pour apprivoiser votre peur par le rire. Vous prendrez ensuite le rôle d'une blatte dont la mission sera d'agrandir sa famille en résistant aux attaques d'insecticides!

MUSÉE DE GÉOLOGIE

DATES DES ATELIERS, THÈMES À CHOIX:

Mardi 27 sept, 22 nov, 10 jan, 7 fév à 10h et 14h
Mercredi 21 sept, 12 oct, 14 déc, 22 fév à 10h
Jeudi 8 déc à 10h
Vendredi 14 oct, 20 jan à 10h et 14h

INSCRIPTION musee.geologie@unil.ch

CHASSE AUX FOSSILES



3P-8P | durée 1h45 | gratuit

Après la présentation de fossiles typiques de l'histoire de la vie, les élèves réaliseront une petite fouille, dessineront leurs trouvailles et les identifieront.

DINOSAURES À PLUMES : QUAND LES POULES AVAIENT DES DENTS



4P-8P | durée 1h50 | gratuit

Pourquoi les dinosaures avaient-ils des plumes? Expérimentation scientifique et observations en « labo »: du squelette au modèle en carton colorié.

MONDE DES CRISTAUX



4P-9S | durée 1h30 | gratuit

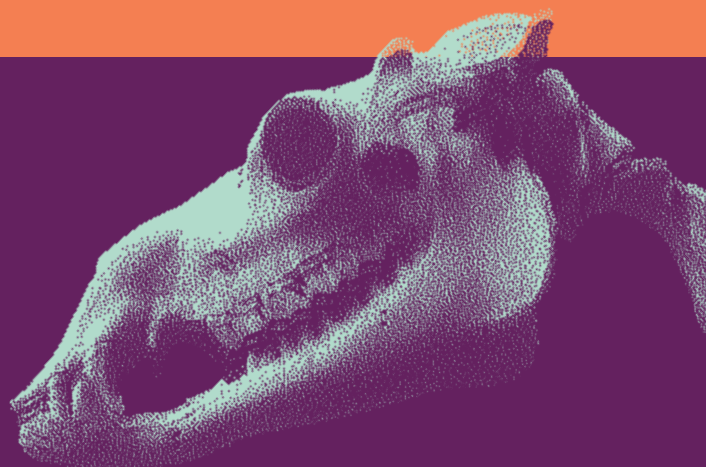
Découverte du règne minéral aux formes et teintes variées. Au programme du labo: chimie amusante des cristaux, feu d'artifice et croissance de cristaux en direct!

LES CLIMATS DU PASSE



5P-11S | durée 1h30 | gratuit

Reconstituez les temps géologiques et les changements environnementaux de nos régions par la découverte de fossiles enfouis dans une succession de couches.



CINÉ AU MUSÉE

5

Les séances ont lieu le mercredi matin à 9 h. Entrée gratuite.
La projection est suivie d'un moment de discussion.

5 octobre

LE GUÉPARD : LA COURSE POUR LA VIE

4P-11S | 52 min

Au sud de l'Afrique, partagez des moments forts de la vie des guépards, en suivant leur course effrénée pour assurer leur survie.

INSCRIPTION Musée de zoologie

18 janvier

L'INTELLIGENCE DES ARBRES

5P-11S | 52 min

Ce documentaire montre le travail minutieux et passionnant des scientifiques, nécessaire à la compréhension des interactions entre les arbres. Ces géants verts n'ont pas fini de vous étonner !

INSCRIPTION Musée et Jardins botaniques

9 novembre

LES CRISTAUX GÉANTS DU BRÉSIL

3P-11S | 52 min

De l'extraction à l'exposition dans les musées, Patrick Voillot nous emmène au Brésil, pays figurant parmi les plus grands producteurs de cristaux géants, à la découverte de quartz, améthystes, topazes et autres pierres aux couleurs fascinantes.

INSCRIPTION Musée de géologie

23 novembre

LE ROYAUME DE L'OURS POLAIRE

3P-11S | 52 min

Aux confins du cercle polaire, l'ours blanc vit et survit dans des contrées glacées et inhospitalières avec le renard polaire, le renne ou le phoque.

INSCRIPTION Musée de zoologie

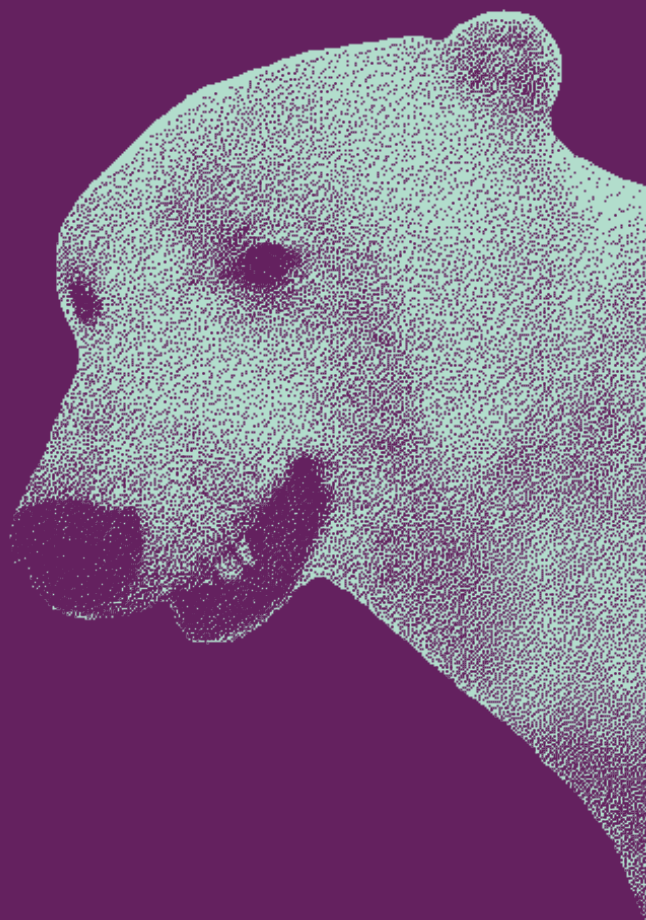
7 décembre

LE DERNIER JOUR DES DINOSAURES

3P-11S | 65 min

Un cataclysme, la collision d'une météorite et de la Terre, entraîne l'extinction de nombreuses espèces végétales et animales. Récit des événements catastrophiques survenus il y a 66 millions d'années et conduisant au dernier jour de la vie des dinosaures.

INSCRIPTION Musée de géologie



L'exposition temporaire **Qanga** présente l'histoire du Groenland à travers des BD du dessinateur et artiste groenlandais Konrad Nuka Godtfredsen.

Présentée pour la première fois en Suisse, cette exposition retrace l'histoire naturelle et humaine du Groenland : depuis la formation de la plus grande île du monde, en passant par l'époque des premiers chasseurs-cueilleurs, jusqu'aux années de cohabitation avec les missionnaires et colons danois.

Afin d'illustrer la manière dont les humains se sont adaptés à un environnement extrême, l'exposition propose également une sélection d'objets, d'œuvres d'art, de minéraux et d'animaux du Groenland issue des collections suisses.

Le parcours de l'exposition se termine sur les enjeux actuels et futurs de l'Arctique pour s'interroger sur l'avenir de cette région du globe, fortement soumise au changement climatique.

DATES DES ATELIERS ET VISITES :

Sur demande dès 9h, du 6 septembre 2022 au 27 janvier 2023

INSCRIPTION mediation.rumine@vd.ch
Au minimum deux semaines à l'avance

AUTREFOIS

4P-11S | durée 1h30 | gratuit

Qui sont les premiers Groenlandais ? Quelles sont leurs traditions et comment ont-elles évolué ? Quel est leur environnement et comment change-t-il ? Visite commentée suivie d'un moment libre dans l'exposition.



QUI MANGE QUI?

4P-8P | durée 1h30 | gratuit

Visite commentée de l'exposition suivie d'un atelier où les élèves joueront aux équilibristes avec les chaînes alimentaires arctiques, menacées par le réchauffement climatique.



T'AS DE BEAUX YEUX, TU SAIS?

4P-7P | durée 1h30 | gratuit

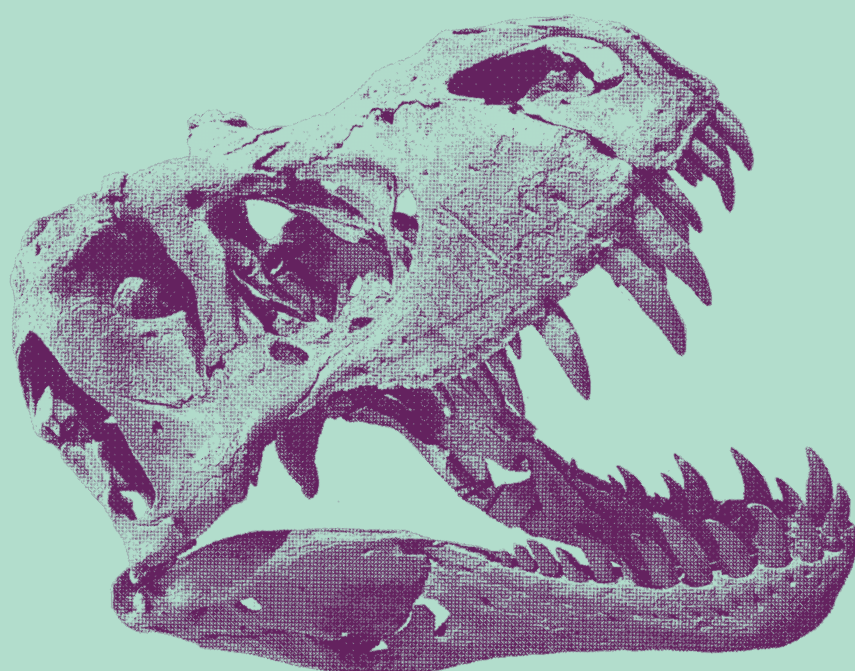
Visite commentée de l'exposition suivie d'un atelier pour fabriquer une paire de lunettes de soleil inuite.



DINOSAURES, OURS ET MORSES : LA MARCHE AU GROENLAND

1P-3P | durée 1h | gratuit

Pourquoi les animaux du Groenland marchent-ils debout... ou couchés ? Atelier sur l'évolution de la marche au cours du temps, avec un clin d'œil aux animaux, aux gens et aux pierres du Grand Nord.



En collaboration avec:

7

MUSÉE ET JARDINS BOTANIKES

Toutes ces activités ont lieu
aux Musée et Jardin botaniques à Lausanne.

INSCRIPTION info.botanique@vd.ch

VERT – VILLE ET VÉGÉTAL EN TRANSITION

7P-11S | durée 1h45 | gratuit

Visite interactive de l'exposition au Jardin et au Musée. Les mains dans la terre, découvrez l'agriculture urbaine, le rapport complexe de l'Homme à la nature et comment amener plus de nature en ville.

DATES:

Lundi au vendredi

Dès 9h, du 30 mai 2022 au 25 février 2023



NOUVEAU!

VOYAGE DES TROPIQUES AUX CARNIVORES!

5P-8P | durée 1h30 | gratuit

Découvrez les épices exotiques de notre quotidien et les incroyables adaptations des plantes « mangeuses » d'insectes. Visite de la serre du Jardin botanique entre plantes tropicales et carnivores.

DATES:

Lundi, mardi, jeudi et vendredi

Dès 9h15, jusqu'au 13 octobre 2022



LE SENS DES ARBRES

3P-6P | durée 1h30 | gratuit

Odeurs, goûts, couleurs et textures des arbres du Jardin botanique. Une série d'activités et d'histoires pour percevoir les arbres différemment.

DATES:

Lundi, mardi, jeudi et vendredi

Dès 9h15, jusqu'au 13 octobre 2022



Photo de couverture: Yuri Arcus
Graphisme: enzed