

FREDERIC TROYON

Comme au lieu de ma tante défunte, Madame Frédéric Froyon née Froyon,  
je remets cet album à l'Etat de Vaud, pour être joint à la collection de M. F. Froyon  
Bel-Air le 3 Juin 1897

Froyon hntz

1897



**BEL-AIR**

Couche supérieure des Tombaux de Bel-Air

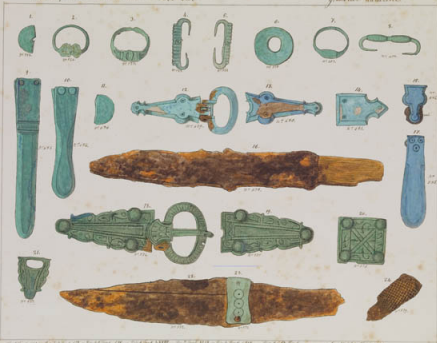
Graves naturelles.



Fig. 1 et 2. Tombes CED, — Fig. 3 et 4. Tombes CED — Fig. 5 et 6. Tombes CED — Fig. 7 et 8. Tombes CED.

*Leche repoussée des tombeaux de Bel-Air*

*Genre naturel*



*Fig. 1. Musée de Bel-Air. 2. Musée de Bel-Air. 3. Musée de Bel-Air. 4. Musée de Bel-Air. 5. Musée de Bel-Air. 6. Musée de Bel-Air. 7. Musée de Bel-Air. 8. Musée de Bel-Air. 9. Musée de Bel-Air. 10. Musée de Bel-Air. 11. Musée de Bel-Air. 12. Musée de Bel-Air. 13. Musée de Bel-Air. 14. Musée de Bel-Air. 15. Musée de Bel-Air. 16. Musée de Bel-Air. 17. Musée de Bel-Air. 18. Musée de Bel-Air. 19. Musée de Bel-Air. 20. Musée de Bel-Air. 21. Musée de Bel-Air. 22. Musée de Bel-Air. 23. Musée de Bel-Air. 24. Musée de Bel-Air.*

*Casche espérance. Du Tombeau 2. Bel. Aer.*

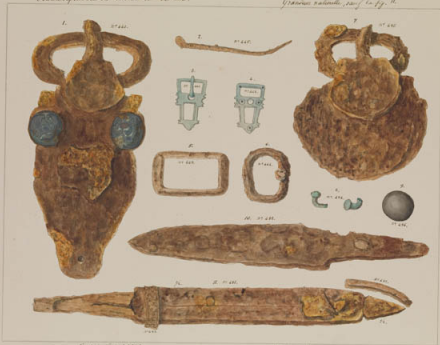
*Grandes reliques.*



*Fig. 1. Sect. CCXXX. — Fig. 2. Sect. CCXX. — Fig. 3. Sect. CCXXXI. — Fig. 4. Sect. CCXXXII. — Fig. 5. Sect. CCXXIII. — Fig. 6. Sect. CCXXIV. — Fig. 7. Sect. CCXXV. — Fig. 8. Sect. CCXXVI. — Fig. 9. Sect. CCXXVII. — Fig. 10. Sect. CCXXVIII. — Fig. 11. Sect. CCXXIX. — Fig. 12. Sect. CCXXX. — Fig. 13. Sect. CCXXXI. — Fig. 14. Sect. CCXXXII. — Fig. 15. Sect. CCXXXIII. — Fig. 16. Sect. CCXXXIV. — Fig. 17. Sect. CCXXXV. — Fig. 18. Sect. CCXXXVI. — Fig. 19. Sect. CCXXXVII. — Fig. 20. Sect. CCXXXVIII. — Fig. 21. Sect. CCXXXIX. — Fig. 22. Sect. CCXXX. — Fig. 23. Sect. CCXXXI. — Fig. 24. Sect. CCXXXII. — Fig. 25. Sect. CCXXXIII. — Fig. 26. Sect. CCXXXIV. — Fig. 27. Sect. CCXXXV. — Fig. 28. Sect. CCXXXVI. — Fig. 29. Sect. CCXXXVII. — Fig. 30. Sect. CCXXXVIII.*

*Croche supérieure de Tombouctou. Bel. etc.*

*Grandes valises, sur la fig. 11.*



*Fig. 1-6. Tomb. 421.*

*Fig. 7-11. Tomb. 421.*

*Cavità superiore. Da Tombone. De. Bell'Uc.*

*Gravure saliente sur la face ?*



*Fig. 147. Pl. LXV. — Fig. 148. Pl. CLXXX. Vue de dessus de No. 447, représentant le même objet, vu de dessous.*



Couche supérieure en Tombacua à Bel-Air.

Grandes natures.



Fig. 1. Comb. CXXXI. — Fig. 2. 2. Comb. CXXXII. — etc. etc. 3. grandes natures. 4. no. 219. 5. no. 220. 6. no. 221. 7. no. 222. 8. no. 223.

Lesche supérieure en Lombardie. 2. Bel. Her.

Grandes antiques.



Fig. 1. No. 1. 2. 3. 4. 5. 6. 7. 8. 9. 10. 11. 12. 13. 14. 15. 16. 17. 18. 19. 20. 21. 22. 23. 24. 25. 26. 27. 28. 29. 30. 31. 32. 33. 34. 35. 36. 37. 38. 39. 40. 41. 42. 43. 44. 45. 46. 47. 48. 49. 50. 51. 52. 53. 54. 55. 56. 57. 58. 59. 60. 61. 62. 63. 64. 65. 66. 67. 68. 69. 70. 71. 72. 73. 74. 75. 76. 77. 78. 79. 80. 81. 82. 83. 84. 85. 86. 87. 88. 89. 90. 91. 92. 93. 94. 95. 96. 97. 98. 99. 100. 101. 102. 103. 104. 105. 106. 107. 108. 109. 110. 111. 112. 113. 114. 115. 116. 117. 118. 119. 120. 121. 122. 123. 124. 125. 126. 127. 128. 129. 130. 131. 132. 133. 134. 135. 136. 137. 138. 139. 140. 141. 142. 143. 144. 145. 146. 147. 148. 149. 150. 151. 152. 153. 154. 155. 156. 157. 158. 159. 160. 161. 162. 163. 164. 165. 166. 167. 168. 169. 170. 171. 172. 173. 174. 175. 176. 177. 178. 179. 180. 181. 182. 183. 184. 185. 186. 187. 188. 189. 190. 191. 192. 193. 194. 195. 196. 197. 198. 199. 200. 201. 202. 203. 204. 205. 206. 207. 208. 209. 210. 211. 212. 213. 214. 215. 216. 217. 218. 219. 220. 221. 222. 223. 224. 225. 226. 227. 228. 229. 230. 231. 232. 233. 234. 235. 236. 237. 238. 239. 240. 241. 242. 243. 244. 245. 246. 247. 248. 249. 250. 251. 252. 253. 254. 255. 256. 257. 258. 259. 260. 261. 262. 263. 264. 265. 266. 267. 268. 269. 270. 271. 272. 273. 274. 275. 276. 277. 278. 279. 280. 281. 282. 283. 284. 285. 286. 287. 288. 289. 290. 291. 292. 293. 294. 295. 296. 297. 298. 299. 300. 301. 302. 303. 304. 305. 306. 307. 308. 309. 310. 311. 312. 313. 314. 315. 316. 317. 318. 319. 320. 321. 322. 323. 324. 325. 326. 327. 328. 329. 330. 331. 332. 333. 334. 335. 336. 337. 338. 339. 340. 341. 342. 343. 344. 345. 346. 347. 348. 349. 350. 351. 352. 353. 354. 355. 356. 357. 358. 359. 360. 361. 362. 363. 364. 365. 366. 367. 368. 369. 370. 371. 372. 373. 374. 375. 376. 377. 378. 379. 380. 381. 382. 383. 384. 385. 386. 387. 388. 389. 390. 391. 392. 393. 394. 395. 396. 397. 398. 399. 400. 401. 402. 403. 404. 405. 406. 407. 408. 409. 410. 411. 412. 413. 414. 415. 416. 417. 418. 419. 420. 421. 422. 423. 424. 425. 426. 427. 428. 429. 430. 431. 432. 433. 434. 435. 436. 437. 438. 439. 440. 441. 442. 443. 444. 445. 446. 447. 448. 449. 450. 451. 452. 453. 454. 455. 456. 457. 458. 459. 460. 461. 462. 463. 464. 465. 466. 467. 468. 469. 470. 471. 472. 473. 474. 475. 476. 477. 478. 479. 480. 481. 482. 483. 484. 485. 486. 487. 488. 489. 490. 491. 492. 493. 494. 495. 496. 497. 498. 499. 500. 501. 502. 503. 504. 505. 506. 507. 508. 509. 510. 511. 512. 513. 514. 515. 516. 517. 518. 519. 520. 521. 522. 523. 524. 525. 526. 527. 528. 529. 530. 531. 532. 533. 534. 535. 536. 537. 538. 539. 540. 541. 542. 543. 544. 545. 546. 547. 548. 549. 550. 551. 552. 553. 554. 555. 556. 557. 558. 559. 560. 561. 562. 563. 564. 565. 566. 567. 568. 569. 570. 571. 572. 573. 574. 575. 576. 577. 578. 579. 580. 581. 582. 583. 584. 585. 586. 587. 588. 589. 590. 591. 592. 593. 594. 595. 596. 597. 598. 599. 600. 601. 602. 603. 604. 605. 606. 607. 608. 609. 610. 611. 612. 613. 614. 615. 616. 617. 618. 619. 620. 621. 622. 623. 624. 625. 626. 627. 628. 629. 630. 631. 632. 633. 634. 635. 636. 637. 638. 639. 640. 641. 642. 643. 644. 645. 646. 647. 648. 649. 650. 651. 652. 653. 654. 655. 656. 657. 658. 659. 660. 661. 662. 663. 664. 665. 666. 667. 668. 669. 670. 671. 672. 673. 674. 675. 676. 677. 678. 679. 680. 681. 682. 683. 684. 685. 686. 687. 688. 689. 690. 691. 692. 693. 694. 695. 696. 697. 698. 699. 700. 701. 702. 703. 704. 705. 706. 707. 708. 709. 710. 711. 712. 713. 714. 715. 716. 717. 718. 719. 720. 721. 722. 723. 724. 725. 726. 727. 728. 729. 730. 731. 732. 733. 734. 735. 736. 737. 738. 739. 740. 741. 742. 743. 744. 745. 746. 747. 748. 749. 750. 751. 752. 753. 754. 755. 756. 757. 758. 759. 760. 761. 762. 763. 764. 765. 766. 767. 768. 769. 770. 771. 772. 773. 774. 775. 776. 777. 778. 779. 780. 781. 782. 783. 784. 785. 786. 787. 788. 789. 790. 791. 792. 793. 794. 795. 796. 797. 798. 799. 800. 801. 802. 803. 804. 805. 806. 807. 808. 809. 810. 811. 812. 813. 814. 815. 816. 817. 818. 819. 820. 821. 822. 823. 824. 825. 826. 827. 828. 829. 830. 831. 832. 833. 834. 835. 836. 837. 838. 839. 840. 841. 842. 843. 844. 845. 846. 847. 848. 849. 850. 851. 852. 853. 854. 855. 856. 857. 858. 859. 860. 861. 862. 863. 864. 865. 866. 867. 868. 869. 870. 871. 872. 873. 874. 875. 876. 877. 878. 879. 880. 881. 882. 883. 884. 885. 886. 887. 888. 889. 890. 891. 892. 893. 894. 895. 896. 897. 898. 899. 900. 901. 902. 903. 904. 905. 906. 907. 908. 909. 910. 911. 912. 913. 914. 915. 916. 917. 918. 919. 920. 921. 922. 923. 924. 925. 926. 927. 928. 929. 930. 931. 932. 933. 934. 935. 936. 937. 938. 939. 940. 941. 942. 943. 944. 945. 946. 947. 948. 949. 950. 951. 952. 953. 954. 955. 956. 957. 958. 959. 960. 961. 962. 963. 964. 965. 966. 967. 968. 969. 970. 971. 972. 973. 974. 975. 976. 977. 978. 979. 980. 981. 982. 983. 984. 985. 986. 987. 988. 989. 990. 991. 992. 993. 994. 995. 996. 997. 998. 999. 1000.

Cache supérieure des Tombes de Péralte.

Grandeur naturelle.



Fig. 1 et 2. Cach. 10. — Fig. 3 et 4. Cach. 10 et 11. — Fig. 5 et 6. Cach. 10. — Fig. 7 et 8. Cach. 10. — Fig. 9 et 10. Cach. 10.

Figure 1.

Lesche supérieure du Kamboua de Bel. etc.

Grandes ustensiles sur la p. 242.

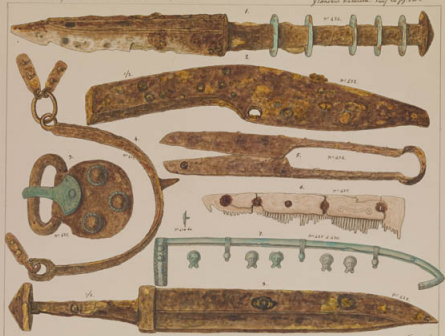


Fig. 1-9. - Ann. 1850.

Fouquet.

*Leche superioris in Antiochia. in Belg. An.*

*fractura naturae. supra fig. 1.*



*Fig. 12. H. Foul. CALXIV.*

*Fig. 13. H. Foul. CLXIX.*

*Fig. 14. H. Foul. CLXXIV.*

Caccia repintone in Salsomaggiore di Bel. Ita.

Gravure naturelle.



Fig. 11. D. Sals. CLEVE. — Fig. 12. Sals. CLEVE. — Fig. 13. Sals. CLEVE. — Fig. 14. Sals. CLEVE.

Gravure faite

Couche supérieure de Tombes de Bel. Ue.

grains naturels.



Fig. 1. et 2. Pl. 110.

Fig. 3. Pl. 110.

*Couche supérieure de Tombacou de Bel Air.*

*Fig. 1.*

*N° 471.*



*Fig. 1. Coust. XCH.*

*Grueses potardes.*

*2.*



*N° 534.*

*3.*



*N° 535.*

*Fig. 2. Coust. CHOU.*

*Fig. 3.*



*cache supérieure de Tombaue à Bel-Aller*

*grosier naturelle.*



*Fig. 103. Arch. Ch.*

*Fig. 104. Arch. Cassin.*

*Foyers.*

*Croche supérieure des Lombards à Bel-ler.*

*Grandes natiude.*



*Fig. 1. Acad. XCIV. — Fig. 2. Acad. CV. — Fig. 3. Acad. XLV.*

*Fignon 6.*

Cache moyenne de Souboua 2. Bel-Ilir

groupe naturel.



Fig. 1. 2. 3. 4. 5. 6. 7. 8. 9. 10. 11. 12. 13. 14. 15. 16. 17. 18. 19. 20. 21. 22. 23. 24. 25. 26. 27. 28. 29. 30. 31. 32. 33. 34. 35. 36. 37. 38. 39. 40.

*Couches mérovinges de Saint-hilaire & Bel. Air.*

*Gravures en bois celtiques.*



*Fig. 1. & 2. Couch. 1833. — Fig. 3. Couch. 1833. — Fig. 4. Couch. 1833.*

*Fig. 8.*

*Couche moyenne de Fontbrault de Belgique.*



*Fig. 123. Pl. III. — Fig. 124. Pl. III. — Fig. 125. Pl. III.*

*Casche mayenne de Tomba 2. Bel-lee*

*Grandes haches sur la Fig. 14.*



*Fig. 12. 1. Hach. XI. — Fig. 1-9. Hach. XII. — Fig. 10. Hach. XIII. — Fig. 11. Hach. XIV. — Fig. 12. Hach. XV. — Fig. 13. Hach. XVI. — Fig. 14. Hach. XVII. — Fig. 15. Hach. XVIII.*

*Cerchi magones da Fontana in Del. del.*

*gravine naturali. n. 10. fig. 4.*



*Fig. 1. Tav. XL. — Fig. 2. Tav. XL. — Fig. 3. Tav. XL. — Fig. 4. Tav. XL. — Fig. 5. Tav. XL. — Fig. 6. Tav. XL. — Fig. 7. Tav. XL. — Fig. 8. Tav. XL.*

*Tombe inférieure de Lankau. De Bel. III.*





Couche inférieure Des Tombes à Pel. etc.

Granité naturelle.



Fig. 1 et 2. Tomb. 1012 — Fig. 3 et 4. Tomb. 1013 — Fig. 5 et 6. Tomb. 1014 — Fig. 7 et 8. Tomb. 1015 — Fig. 9 et 10. Tomb. 1016

*Cerchi infernali di Tombaona & Bell'Isola.*

*Grandes naturali.*



Couche inférieure de Tombaure de Bel-lie

Grandes naturelles.



Fig. 127. Tomb. XXXI. — Fig. 128-129. Tomb. XX. — Fig. 130. Tomb. X. — Fig. 131-132. Tomb. XXXI. — Fig. 133. Tomb. XXXI. — Fig. 134-135. Tomb. — Fig. 136. Tomb. XXXI.

Cabinet 2. Belton.

Genius naturale.



*Reliquies romaines Du Canton de Vaud - Cabinet de Nat. Hist. - Grandeur naturelle.*



*Fig. 1. Buste d'homme n° 138. - Fig. 2. & 3. Bustes d'homme n° 139 & 140. - Fig. 4. Buste de femme n° 141. - Fig. 5. Buste de femme n° 142. - Fig. 6. Statue d'homme n° 143. - Fig. 7. Buste de femme n° 144. - Fig. 8. Statue de femme n° 145. - Fig. 9. Instrument n° 146. - Fig. 10. Pièce n° 147.*

Cabinet de Bel. Br.

grandeur naturelle



Vase des Decaux trouvées à Châtillon.

*Objets de la Foire de Vernand à Bligny, département de la Côte d'Or le 15 ou 18 juillet 1854.*



1. Sphère avec pailles ou laines blanches. — 2, 3. Bracelets. — 4, 5. Vases de terre. — 6. Médaille de petite taille (carrée). — 7. Petit cylindre ou plaque de bronze. — 8. Caisse de bronze. —  
 Les fig. 8, 9, 10. contiennent 6 vases, également. — 9, 10. Vases et Urnes contenant des ossements humains calcifiés dans une terre compacte.





STOCKHOLM



1. Granite de l'île de Hallsbåden prouvée à l'analyse de Scheerer. 2. Granite de l'île de Hallsbåden prouvée à l'analyse de Scheerer. 3. Granite de l'île de Hallsbåden prouvée à l'analyse de Scheerer. 4. Granite.

Cabinet d'Antiquités de Stockholm.

Grandeur naturelle.



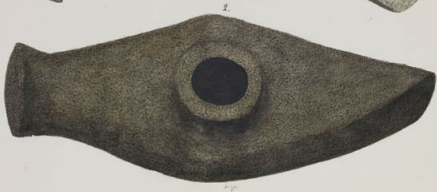
1. 2. 3. Ferme en Sable.



1, 2, Clous. — 3, Spongia (spongia por. Rhod.) — 4, Spongia (spongia por. Rhod.) — 5, Fossilium, Spongia — 6, Dorsale, Spongia — 7, Spongia, Spongia.



1. H. - Clavé - 2. Sibir - 3. Suède - 4. Suède en Hollande, voir le N.

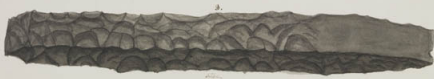
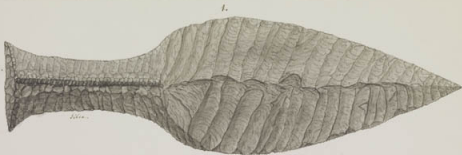


Cabinet d'Antiquités à Stockholm.

Grandes naturella.



1. Fenne i Hammarhöll, Södermanlands län. — 2. Fenne 1742 Runn i 1744 i Nöge perrin i Södermanlands län. — 3. Högbyhöll.





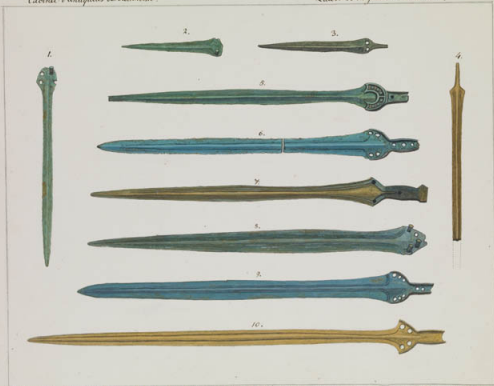




1. 2. 3. 4. *Giandem naturale, trovata in Fines, del re. Giorgio in Svezia. — 2. Svezia. — 3. Svezia. — 4. Svezia. Trovata in Svezia, presso il fiume di Svezia.*

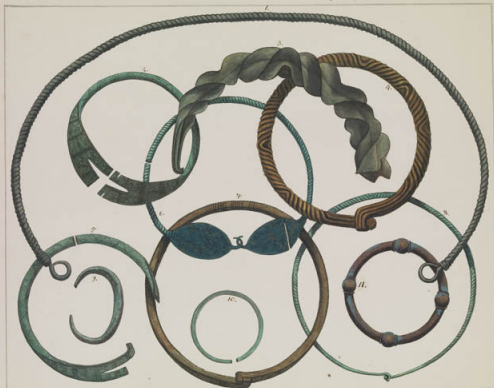


1. Une Hache en bronze verdâtre, le manche est en bois. 2. Une petite hache en bronze. 3. Une hache en fer, le manche est en bois. 4. Une hache en fer, le manche est en bois. 5. Une hache en fer, le manche est en bois.

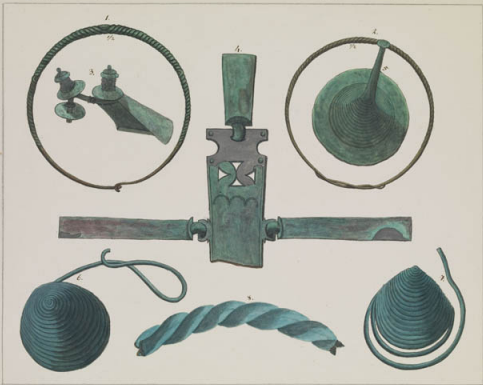


1, 2, 3, 4. Suède — 5. Stockholm, Upland — 6. Harty, Norrmanland — 7. Hill — 8. Waltholm, Upland — 9. Les Deux bornes de l'île de Christianstad, en Suède.





1. 2. Halskette — 3. Armring — 4. Halskette — 5. Halskette mit dem Diamant — 6. Halskette — 7. Halskette — 8. Halskette — 9. Halskette — 10. Ring — 11. Ring mit dem Diamant.



A, B, C, D, E, F, G, H, I, L, M, N, O, P, Q, R, S, sont de même nature, appartiennent à la même période, — B, C, D, E, F, G, H, I, L, M, N, O, P, Q, R, S, sont de même nature, appartiennent à la même période.



1. Ringen in Silber. — 2. Halsband, Kunstst. in Bronze. — 3. Ring, gelb. — 4. Halsband, gelb. — 5. Ring, gold. — 6. Halsband, Bronze. — 7. Ring, Silber.







1. Fickelmann's bracteate from the province of Jämtland, Norway. Stockholm M. 1924. It has a diameter of 28 mm and a weight of 1.5 g. It is made of silver and is decorated with a central red gemstone. It is found in the collection of the Swedish Museum of Natural History.   
2. Fickelmann's bracteate from the province of Jämtland, Norway. Stockholm M. 1924. It has a diameter of 28 mm and a weight of 1.5 g. It is made of silver and is decorated with a central red gemstone. It is found in the collection of the Swedish Museum of Natural History.   
3. Fickelmann's bracteate from the province of Jämtland, Norway. Stockholm M. 1924. It has a diameter of 28 mm and a weight of 1.5 g. It is made of silver and is decorated with a central red gemstone. It is found in the collection of the Swedish Museum of Natural History.



1. Vase en bronze orné de figures, parvenu de Suède en Hollande. — 2. Fragment de Vase d'Or. — 3. Vase en bronze orné de figures. — 4. Vase en bronze orné de figures. — 5. Vase en bronze orné de figures.

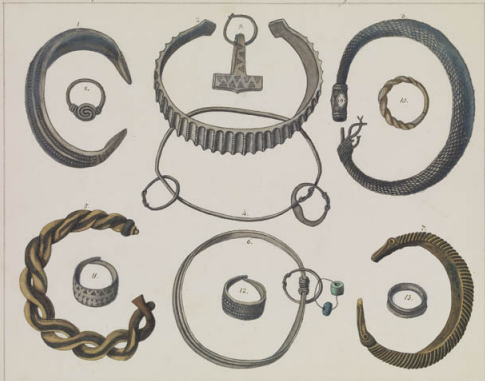
Fig. 18  
Stockholm 1782



1. Gold ring — 2. Senje, Böhmen — 3. 1/2 1/2 Goldring — 4. 1/2 1/2 Goldring — 5. Tanczer, Ungarn, Böhmen — 6. Tanczer, Ungarn, Böhmen — 7. Tanczer, Ungarn, Böhmen — 8. Goldring, ungarische Provinzen — 9. Goldring, ungarische Provinzen — 10. Goldring, ungarische Provinzen — 11. Goldring, ungarische Provinzen.

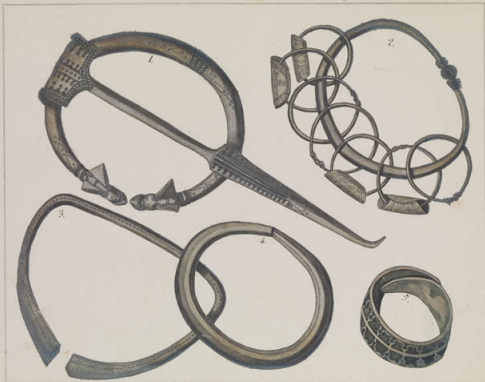


1. Ring, No. 118. — 2. guldmedalje — 3. Helsingfors papperskassans löslås — 4. huldags krus med 1822 års utlösningspenning (1822) — 5. huldagspenning — 6. huldagspenning med 1822 års utlösningspenning — 7. huldagspenning.



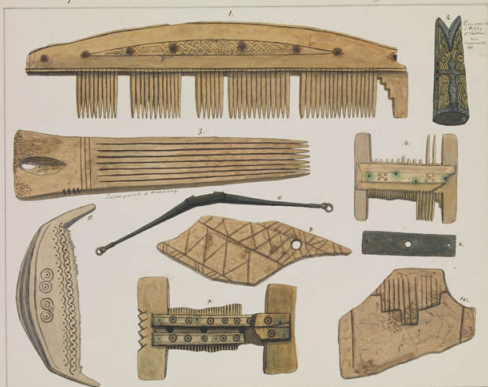
1. Halskæde af Hættens guldne Wædder af Sveden år 1000. 2. Halskæde af Hættens guldne Wædder af Sveden år 1000. 3. Halskæde af Hættens guldne Wædder af Sveden år 1000. 4. Halskæde af Hættens guldne Wædder af Sveden år 1000. 5. Halskæde af Hættens guldne Wædder af Sveden år 1000. 6. Halskæde af Hættens guldne Wædder af Sveden år 1000. 7. Halskæde af Hættens guldne Wædder af Sveden år 1000. 8. Halskæde af Hættens guldne Wædder af Sveden år 1000. 9. Halskæde af Hættens guldne Wædder af Sveden år 1000. 10. Halskæde af Hættens guldne Wædder af Sveden år 1000. 11. Halskæde af Hættens guldne Wædder af Sveden år 1000. 12. Halskæde af Hættens guldne Wædder af Sveden år 1000.





1. C. 102. - 2. C. 103. - 3. C. 104. - 4. C. 105. - 5. C. 106.





Les deux parties de l'antiquité

Les deux parties de l'antiquité

1. et 2. sont des combs de bois à Stockholm. — 3. trouvé dans un tombeau en Suède. — 4. 5. 6. 7. 8. 9. 10. sont des combs de bois trouvés dans des tombeaux en Suède. — 11. est un combs de bois trouvé dans un tombeau en Suède. — 12. est un combs de bois trouvé dans un tombeau en Suède. — 13. est un combs de bois trouvé dans un tombeau en Suède. — 14. est un combs de bois trouvé dans un tombeau en Suède. — 15. est un combs de bois trouvé dans un tombeau en Suède. — 16. est un combs de bois trouvé dans un tombeau en Suède. — 17. est un combs de bois trouvé dans un tombeau en Suède. — 18. est un combs de bois trouvé dans un tombeau en Suède. — 19. est un combs de bois trouvé dans un tombeau en Suède. — 20. est un combs de bois trouvé dans un tombeau en Suède.



*Objet en verre brun foncé  
 avec une incrustation d'or  
 dans le fond et le bord.*

*1. et 2. de la collection de la bibliothèque de la ville de Stockholm. — 3. et 4. de la collection de la bibliothèque de la ville de Stockholm. — 5. et 6. de la collection de la bibliothèque de la ville de Stockholm. — 7. et 8. de la collection de la bibliothèque de la ville de Stockholm. — 9. et 10. de la collection de la bibliothèque de la ville de Stockholm. — 11. et 12. de la collection de la bibliothèque de la ville de Stockholm. — 13. et 14. de la collection de la bibliothèque de la ville de Stockholm. — 15. et 16. de la collection de la bibliothèque de la ville de Stockholm. — 17. et 18. de la collection de la bibliothèque de la ville de Stockholm. — 19. et 20. de la collection de la bibliothèque de la ville de Stockholm. — 21. et 22. de la collection de la bibliothèque de la ville de Stockholm. — 23. de la collection de la bibliothèque de la ville de Stockholm.*



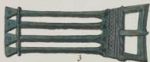
1. Épée d'acier, trouvée à Helsingfors en Suède. — 2. Hache — 3. Hache — 4. Hache, avec une pointe en fer et une poignée en bois. — 5. Poignée de hache en fer et une poignée en bois. — 6. Hache — 7. Hache — 8. Hache, en fer et une poignée en bois. — 9. Hache, en fer et une poignée en bois.

Cabinet d'Antiquités à Stockholm.

Granica naturilla.

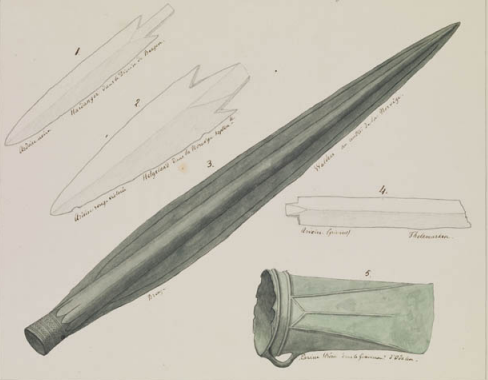


Jangaa, indagi mää silpua. Jamma nära Hultji puugi? Jankipingsi län, indat 1836 mää 2. Spun. län.



11<sup>e</sup> Hache de bronze trouvée en Hollande. — 2. Ferme de l'Église d'Apshy Meuse 3<sup>e</sup> gottische in 1613. — 4. 460 in Chantaine. — 5. 46<sup>e</sup> Argente in Saxe. Dreyfus

CHRISTIANIA









1.

Fragment de Hélios



2.

Fragment de Hélios



3.

Fragment de Hélios



4.

Fragment de Hélios



Tamatis de la partie des os de la tête de Kallamand



Tamatis de Kallamand



Tamatis de la partie de la tête de Kallamand



Tamatis de la tête



Le grand tamatis de la partie de la tête de Kallamand

Tamatis de la partie de la tête de Kallamand de Kallamand



N<sup>o</sup> 1. 3. Trousse d'Armes de la Capitale  
de l'Alta Lilla de l'Empire de Suède  
en bois, au bout d'un couteau en fer  
de la capitale de la ville de Suède.



Trousse d'Armes de la Capitale de Suède  
en bois, au bout d'un couteau en fer.



N<sup>o</sup> 1.



Trousse d'Armes de la Capitale de Suède.



1. *Pointe d'un casque en fer, trouvée à Agde, dans le Nord de la France, au commencement du 17<sup>e</sup> siècle.*



2. *Fragment d'un casque en fer, trouvé à Agde, dans le Nord de la France, au commencement du 17<sup>e</sup> siècle.*



3. *Pinces en fer, trouvées à Agde, dans le Nord de la France, au commencement du 17<sup>e</sup> siècle.*



4. *Plaque en fer, trouvée à Agde, dans le Nord de la France, au commencement du 17<sup>e</sup> siècle.*



5. *Épée en fer, trouvée à Agde, dans le Nord de la France, au commencement du 17<sup>e</sup> siècle.*



6. *Épée en fer, trouvée à Agde, dans le Nord de la France, au commencement du 17<sup>e</sup> siècle.*



7. *Épée en fer, trouvée à Agde, dans le Nord de la France, au commencement du 17<sup>e</sup> siècle.*



8. *Épée en fer, trouvée à Agde, dans le Nord de la France, au commencement du 17<sup>e</sup> siècle.*



9. *Épée en fer, trouvée à Agde, dans le Nord de la France, au commencement du 17<sup>e</sup> siècle.*



Le pommel d'une épée trouvée en Suède, par M. de la Roche, gravure de M. de la Roche. La lame est en acier et se trouve à la Christiania.