

FREDERIC TROYON

Conformément au désir de ma tante défunte, Madame Frédéric Froyon née Vouga,  
je remets cet album à l'Etat de Vaud, pour être joint à la collection  
de M<sup>r</sup> F. Froyon  
Protestant le 3 Juin 1897

Vouga *l'écrit*

Vil II

SUISSE



1. Pointe de lance en silex trouvée avec une pierre percée, mais incomplète. Trouvée les lieux de sa découverte par Châtelet. Trouvée près de Lully. — 2. Hache en quartzite trouvée dans le jardin du château de Serres près de Rodez. — 3. Hache en serpentine trouvée près de Châtelet. — Trouvée.

Canton de Vaud

Grandes masses



1. & 2. Grandes masses de l'Alpe de la Savoie - 3. Pierre de la Vallée de Vaud

Cantons de Saucé

Graines naturelles.



1. Noix en capsule d'Égypte trouvée en 1762 dans les débris d'un vaisseau qui étoit de la mer d'Arabie. 2. 3. Noix et échantillon de la mer de la mer d'Arabie.  
4. Capsule de la mer de la mer d'Arabie. 5. 6. 7. Noix de la mer de la mer d'Arabie. 8. Capsule de la mer de la mer d'Arabie.



*Antiquités sauntes de Moyes - Collection de M. Fozel - 1. fr. complétement. 2. 2. 3. 4. 5. 6. 7. 8. 9. 10. 11. 12. 13. 14. 15. 16. 17. 18. 19. 20. 21. 22. 23. 24. 25. 26. 27. 28. 29. 30. 31. 32. 33. 34. 35. 36. 37. 38. 39. 40. 41. 42. 43. 44. 45. 46. 47. 48. 49. 50. 51. 52. 53. 54. 55. 56. 57. 58. 59. 60. 61. 62. 63. 64. 65. 66. 67. 68. 69. 70. 71. 72. 73. 74. 75. 76. 77. 78. 79. 80. 81. 82. 83. 84. 85. 86. 87. 88. 89. 90. 91. 92. 93. 94. 95. 96. 97. 98. 99. 100.*

Fig. 100









8.



Vase en verre trouvé à Aigle, en 1864.  
dans une vigne de M<sup>r</sup> le colonel de Lés.



Trouvé par S<sup>r</sup> de la Roche dans un jardin.

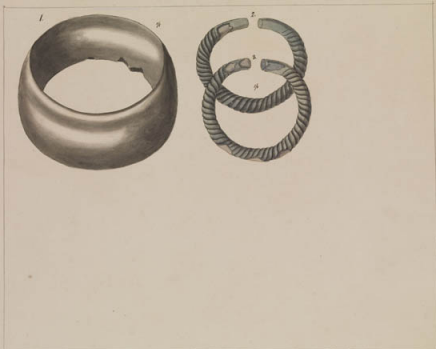


Fig. 1. Bague en argent, trouvée en 1785, au Capon de Oca par Capon, dans le Mont d'Ardenne au 17° 23'. — Fig. 2 et 3. Anneau fait de deux anneaux, dont le second est en argent, trouvé en 1785, au Capon de Oca par Capon, dans le Mont d'Ardenne au 17° 23'.







1. 2. 3. 4. 5. 6. 7. Ces Antiquités sont de l'époque de l'âge de fer. 1. Épée en fer rusté. 2. Anneau en fer avec incrustations de verre et de corail. 3. Bol en bronze avec incrustations de verre et de corail. 4. Clef en fer avec incrustations de verre et de corail. 5. Anneau en fer avec incrustations de verre et de corail. 6. Anneau en fer avec incrustations de verre et de corail. 7. Anneau en fer avec incrustations de verre et de corail.

Antiquités de l'Asie de l'Est

Grandeur naturelle.



Ornement en argent et en or trouvés en janvier 1847 dans une tombe de l'Asie de l'Est. — Les objets sont conservés par M.  
Goussier, capitaine de la Compagnie de l'Asie de l'Est.



1-4. Chaîne et bagues en or. 5. Diadème en argent. 6-8. Masques de bronze. 9-10. Masques de bronze. 11. Masque de bronze. 12. Masque de bronze. 13. Masque de bronze. 14. Masque de bronze. 15. Masque de bronze. 16. Masque de bronze. 17. Masque de bronze. 18. Masque de bronze. 19. Masque de bronze. 20. Masque de bronze.

Fig. 1.



Antiquités du Canton de Vaud



Fig. 1. Mars bronze. Trouvé aux environs de Laigle, à l'époque romaine, près du chemin de l'Église, en mai 1849. — 2. Héliette en bronze, trouvée à St. Raphaël à Lavaux, en 1846 et dont M. Cuvier fait un Mars. Trouvé dans la ferme, représentant à l'effigie un caractère. — 3. Figurale en bronze, trouvée à Lausanne, le 20 mai 1852. — 4. Bronzine en bronze, trouvée à Gex (Savoie) aux environs de l'église de la paroisse.

Turgeon



Fig. 110.  
1. Vase en verre orné de stries, contenant des ossements humains et la cendre d'un mortel fondus. Fig. 2. Le bocal en verre. 3. Fragment de plat en verre trouvé en 1764 dans un tombeau antique, et conservé au Musée des Arts et Métiers de Paris.

Antiquités de Feligny, près L'Haye.

Grès dur naturel.



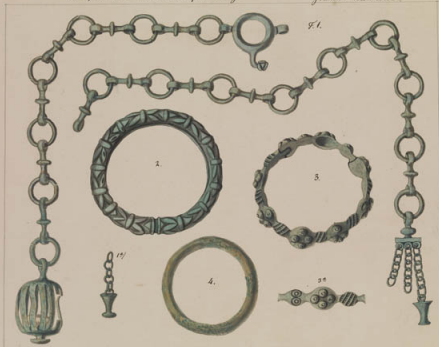
Freyer 1806.

*Antiquités de Feligay, près Doyenne.*

*Grandeurs naturelles.*

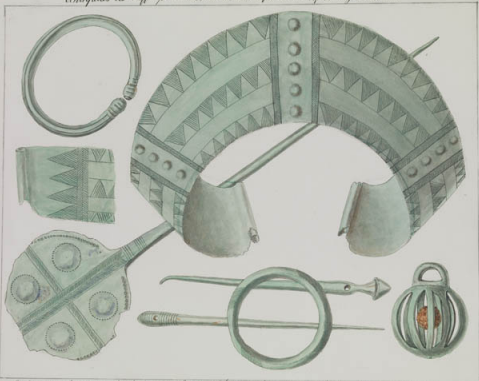


*Phil. Heyon. 1852.*



*F. 1. Chaîne en bronze terminée d'un côté par un pailon dont le fût est orné de 17° et de l'autre en forme d'anneau par une espèce de grail dont le bas est une petite pyramide. — 2. Bracelet en bronze orné de deux cercles — 3. Bracelet en bronze dont le pailon est orné de deux cercles et de l'autre en forme de pailon — 4. Anneau en bronze. — des 17° 1. 8 et 6 sont conservés par M. de Saint-Genis à Hauteville. Voir le Bulletin de la Société p. 43.*

Antiquités des Cuffes près Bex, découvertes en février 1862, par M. Oger Salcard.



Statues, épingles, anneaux, et grès brisés avec des ornemens barbares à leur pieds de profondeur. Voir au Musée de la Ville de Bex le N° 2218 119.



*Antiquités de Senay*

*Antiquités de Senay*



1234788 - 1/2 Janvier 1912  
Musée National (cabinet des méd.)

6 - 17 - 1912

Page 7 1912









1. La 2.6. Tranchée en terre de Chavannes près Lullins, 1887. — 2. Obj. de cuivre d'Égypte. 701. — 3. Rasbe de grande taille avec un bouton en cuivre, Suédois.  
 Rasbe en cuivre à Chavannes 1887.



2-12. Montigny près Verdun 1815. = 2 Ornat de fer (sans trace de métal) - 4 et 11 bronze - 9 acier - 8 bronze de nos jours en bronze.  
Mus. 1842



May 1839

Argentine



do

Argentine



Like the other forms

Argentine



Like the other forms

do



1/2

May 1839  
Argentine



6



do

Like the other forms  
do 1839



do



1-5. Mésopotamie 1857. 6. Mésopotamie la Bédouine.  
Musée de Paris.

*Spathes d'acier*

125. Mésopotamie.

Page 7. 1857.





Sering 1844

1344. Sering 1844. - 2. 5. 6. 7. 8. 9. 10. 11. 12. 13. 14.

From ...

...



Antiquités De Savigny.



94



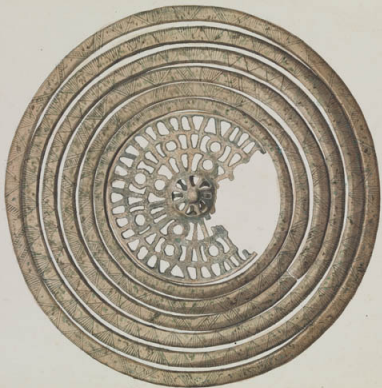
95



Grandeur — naturelle.



1. *Museo Civico di Storia Naturale di Milano*. 2. *Salerno, Antiquarium*, 1881. 3. & 4. *Casa, alla Caserma*, 1881. 5. *Casa di S. Maria*, 1881. 6. *Casa di S. Maria*, 1881. 7. *Collezione di S. Maria*, 1881. *Collezione di S. Maria*, 1881.





*Perle*



*Perle*

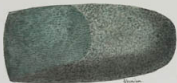


*Perle*

*Perle*







*Yucca*

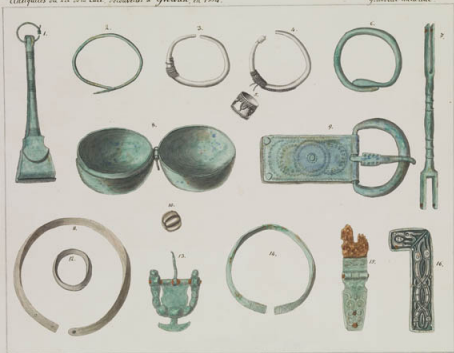


*Yucca*



*Yucca*





des Déesse est fort de la même forme des bronzes italiens découverts aux des mêmes provinces. des Déesse de la même forme et en argent au Musée de Yverdon.  
L'objet est en bronze et est de la même forme que celle-ci. ... en argent au Musée de Yverdon.  
L'objet est en bronze et est de la même forme que celle-ci.

Ruines de Castrum Aurelianense.

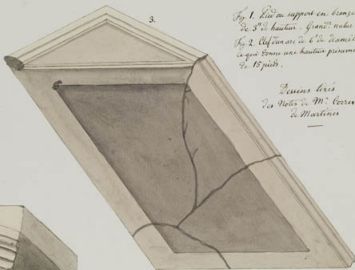
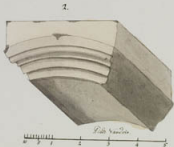
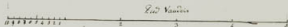


Fig. 1. Pied en support en bronze  
de 3<sup>e</sup> de hauteur - grand<sup>e</sup> rubis<sup>e</sup>  
Fig. 2. Capital en arc de 6<sup>e</sup> de diamètre  
ce qui donne une hauteur perpendic.  
de 15 pieds.

Deuxes lris  
De Notes de M. Corroon  
de Martines



Le pouce pour le pied - Réduction de 10<sup>m</sup>.





1. & 2. Trouvés près d'Yverdun dans un puits. 3. M<sup>e</sup> Joly de la Motte. 4. Trouvé dans le canton de Vaud. 5. Trouvé dans le canton de Vaud. 6. Trouvé dans le canton de Vaud. 7. Trouvé dans le canton de Vaud.



Les figs 2, 3, 4 et 5, sont de grandeur naturelle.

P. Hagen  
Jan. 1862

Antiquités de Chavannes.

Grandeur naturelle. N. III.



J. Steyer  
Jan. 1826.

Antiquités de Music & Armes.

CVARON



*Antiquités de Masie & Avenches.*



Antiquités du Musée d'Avanches



1821. Heyn.

*Caliquès en Musée - Avenches.*







Carte  
 des  
 Débris de l'Antiquité Gallo-Romains  
 dans  
 le canton de Vaud.  
 de 1860 à 1874.



- Camps romains, camps ou postes romains
- Villages romains et maisons romaines
- Routes romaines ou chemins romains
- Stations romaines de la Colline

Carte  
 de 1860 à 1874

Carte  
 des  
 Remontées d'Antiquités romaines  
 dans  
 le canton de Vaud  
 1860 & 18...



- Villages, Stations.
- Noms de lieux romains.
- Camps - & Mésules.
- Voies romaines.
- Voies romaines.

Genève.

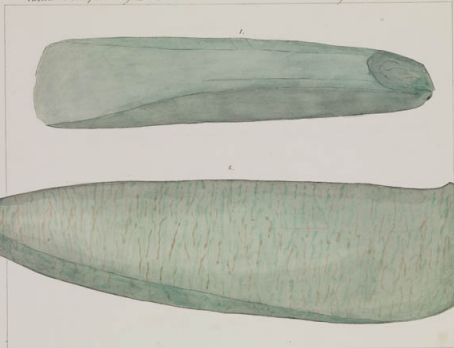
Thoren 7-18



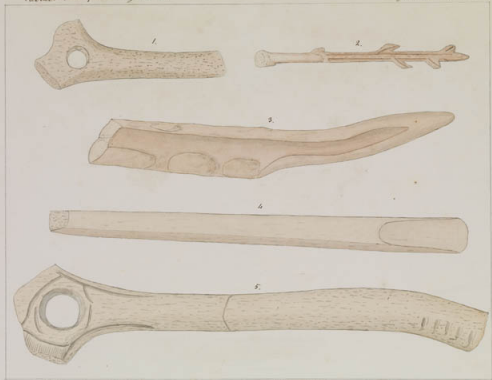


Cabinet d'Antiquités de Genève.

fronde de nature morte.



1. Fossil de papier trouvée dans le tuffeau aux environs de St George, en 1786. - 2. Fossil de papier des environs de Genève - le papier est de la page.



1 & 5. Instruments en os trouvés dans une cavité de crâne et servant au pied de pied de l'os de l'os de l'os.



Museo di Antiquità di Genova.

Grandes patentes.



Alcune in pezzi. Un pezzo conservato, quale era dei musei di Genova.



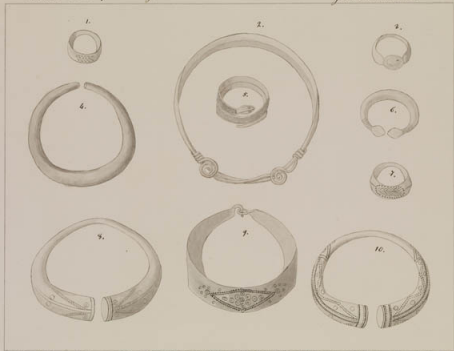


Antiquités égyptiennes appartenant à M<sup>rs</sup> le Duc de Lilt à Genève.

Grandes Antiquités



1. Collier en verre et métal - 2. Bracelet en verre - 3. Bracelet en métal

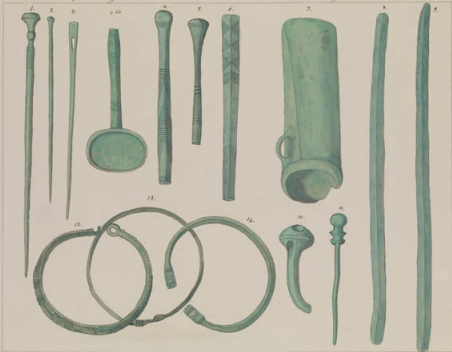


1. Ring en or, trouvé à Tharros en 1828. - 2. Bague en or, de l'époque romaine. - 3. Collier en or, de l'époque romaine. - 4. Bague en or, de l'époque romaine. - 5. Bague en or, de l'époque romaine. - 6. Bague en or, de l'époque romaine. - 7. Bague en or, de l'époque romaine. - 8. Bague en or, de l'époque romaine. - 9. Bague en or, de l'époque romaine. - 10. Bague en or, de l'époque romaine.



Museo d'Antiquità di Genova.

Strumenti variati.



1, 2, 3. Pisa, l'antico palazzo di Kozzy. - 4, 5, 6. B. dell'antico palazzo di Genova. - 7, 8, 9. Pisa, l'antico palazzo di Genova, 1841.



1 et 3. Cellule bronzée, sans doute de la période de Hallstatt. 2. Cellule de bronze, sans doute de la période de Hallstatt, sans doute de la période de Hallstatt. (Genève, Suisse)





F. Lapey 1879.  
1. Manche en bois de cerf percé d'un trou carré. — 2. Hache en serpentin, avec son commencement en bois de cerf qui a dû être fixé à un manche percé au précédent fig. 1. — 3. Marteau en bois de cerf percé d'un trou ovale. Cette pièce n'est point percée au centre (elle l'est à droite); on voit qu'elle n'a pu servir d'anneau. — Ces 3 pièces font partie de la collection de M. de Saury d'Asy, à Estavayce.



Antiquités lacustres. N° 1. & 2. à Savoye - N° 11. & 13. du Sauboy (M. de) - N° 14. à Claverat - Grand'valais.



1. Anneau en br. - 2. Chaîne en br. - 3. Anneau en br. - 4. Pointe de flèche en br. - 5. Spirale en br. pour collier - 6. Anneau en br. - 7. Anneau en br. - 8. Anneau en br. - 9. Anneau en br. - 10. Anneau en br. - 11. Anneau en br. - 12. Anneau en br. - 13. Anneau en br. - 14. Anneau en br.



Jura bernois — III.



1-12 et 17. Des Gradenens de Courfaivre — 13-18 et 19. Des tombes de Sautelle — 20-22 et 23. Trouvés sur le rocher de Courvaux

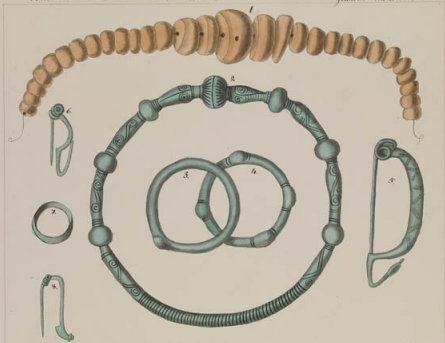
Hugon

Jura bernois II.



1-9 et 11 et 12 Des serrures trouvées à Sierrières — 10, 13, 14 et 15 Des clefs trouvées à Du Haut-Ferrière — 16 Des serrures trouvées à Sierrières.





Teysser 1855.

1, 2, 3, 4, 6, 7. Colliers d'ambre, enroulés et fixés en bronze. Appartiennent à la même tombe, à partir près de Thourne - 5, 6. Bracelet enroulé d'une  
 seule bande de spirale. - (N<sup>o</sup> 1805) - Les bracelets, longues d'environ 6, sont faits de six ou huit spirales, et se joignent quelquefois par des anneaux de métal  
 et de charbon. M<sup>rs</sup> de B. a aussi trouvé près de Thourne quelques grains de colliers en verre blanc.



Collection de M. Jussieu à Bonstetten à Bern

*Gnomia naturalis.*



L. G. 1. 2. 3. 4. Monum. de la ville de Bern, de la ville de Bern, de la ville de Bern, de la ville de Bern

Bern 1785





Figure 1853

des fig. 4, 5, 6, 7, 8, 9, 10, 11, 12, 13, 14, 15, 16, 17, 18, 19, 20, 21, 22, 23, 24, 25, 26, 27, 28, 29, 30, 31, 32, 33, 34, 35, 36, 37, 38, 39, 40, 41, 42, 43, 44, 45, 46, 47, 48, 49, 50, 51, 52, 53, 54, 55, 56, 57, 58, 59, 60, 61, 62, 63, 64, 65, 66, 67, 68, 69, 70, 71, 72, 73, 74, 75, 76, 77, 78, 79, 80, 81, 82, 83, 84, 85, 86, 87, 88, 89, 90, 91, 92, 93, 94, 95, 96, 97, 98, 99, 100, 101, 102, 103, 104, 105, 106, 107, 108, 109, 110, 111, 112, 113, 114, 115, 116, 117, 118, 119, 120, 121, 122, 123, 124, 125, 126, 127, 128, 129, 130, 131, 132, 133, 134, 135, 136, 137, 138, 139, 140, 141, 142, 143, 144, 145, 146, 147, 148, 149, 150, 151, 152, 153, 154, 155, 156, 157, 158, 159, 160, 161, 162, 163, 164, 165, 166, 167, 168, 169, 170, 171, 172, 173, 174, 175, 176, 177, 178, 179, 180, 181, 182, 183, 184, 185, 186, 187, 188, 189, 190, 191, 192, 193, 194, 195, 196, 197, 198, 199, 200, 201, 202, 203, 204, 205, 206, 207, 208, 209, 210, 211, 212, 213, 214, 215, 216, 217, 218, 219, 220, 221, 222, 223, 224, 225, 226, 227, 228, 229, 230, 231, 232, 233, 234, 235, 236, 237, 238, 239, 240, 241, 242, 243, 244, 245, 246, 247, 248, 249, 250, 251, 252, 253, 254, 255, 256, 257, 258, 259, 260, 261, 262, 263, 264, 265, 266, 267, 268, 269, 270, 271, 272, 273, 274, 275, 276, 277, 278, 279, 280, 281, 282, 283, 284, 285, 286, 287, 288, 289, 290, 291, 292, 293, 294, 295, 296, 297, 298, 299, 300, 301, 302, 303, 304, 305, 306, 307, 308, 309, 310, 311, 312, 313, 314, 315, 316, 317, 318, 319, 320, 321, 322, 323, 324, 325, 326, 327, 328, 329, 330, 331, 332, 333, 334, 335, 336, 337, 338, 339, 340, 341, 342, 343, 344, 345, 346, 347, 348, 349, 350, 351, 352, 353, 354, 355, 356, 357, 358, 359, 360, 361, 362, 363, 364, 365, 366, 367, 368, 369, 370, 371, 372, 373, 374, 375, 376, 377, 378, 379, 380, 381, 382, 383, 384, 385, 386, 387, 388, 389, 390, 391, 392, 393, 394, 395, 396, 397, 398, 399, 400, 401, 402, 403, 404, 405, 406, 407, 408, 409, 410, 411, 412, 413, 414, 415, 416, 417, 418, 419, 420, 421, 422, 423, 424, 425, 426, 427, 428, 429, 430, 431, 432, 433, 434, 435, 436, 437, 438, 439, 440, 441, 442, 443, 444, 445, 446, 447, 448, 449, 450, 451, 452, 453, 454, 455, 456, 457, 458, 459, 460, 461, 462, 463, 464, 465, 466, 467, 468, 469, 470, 471, 472, 473, 474, 475, 476, 477, 478, 479, 480, 481, 482, 483, 484, 485, 486, 487, 488, 489, 490, 491, 492, 493, 494, 495, 496, 497, 498, 499, 500, 501, 502, 503, 504, 505, 506, 507, 508, 509, 510, 511, 512, 513, 514, 515, 516, 517, 518, 519, 520, 521, 522, 523, 524, 525, 526, 527, 528, 529, 530, 531, 532, 533, 534, 535, 536, 537, 538, 539, 540, 541, 542, 543, 544, 545, 546, 547, 548, 549, 550, 551, 552, 553, 554, 555, 556, 557, 558, 559, 560, 561, 562, 563, 564, 565, 566, 567, 568, 569, 570, 571, 572, 573, 574, 575, 576, 577, 578, 579, 580, 581, 582, 583, 584, 585, 586, 587, 588, 589, 590, 591, 592, 593, 594, 595, 596, 597, 598, 599, 600, 601, 602, 603, 604, 605, 606, 607, 608, 609, 610, 611, 612, 613, 614, 615, 616, 617, 618, 619, 620, 621, 622, 623, 624, 625, 626, 627, 628, 629, 630, 631, 632, 633, 634, 635, 636, 637, 638, 639, 640, 641, 642, 643, 644, 645, 646, 647, 648, 649, 650, 651, 652, 653, 654, 655, 656, 657, 658, 659, 660, 661, 662, 663, 664, 665, 666, 667, 668, 669, 670, 671, 672, 673, 674, 675, 676, 677, 678, 679, 680, 681, 682, 683, 684, 685, 686, 687, 688, 689, 690, 691, 692, 693, 694, 695, 696, 697, 698, 699, 700, 701, 702, 703, 704, 705, 706, 707, 708, 709, 710, 711, 712, 713, 714, 715, 716, 717, 718, 719, 720, 721, 722, 723, 724, 725, 726, 727, 728, 729, 730, 731, 732, 733, 734, 735, 736, 737, 738, 739, 740, 741, 742, 743, 744, 745, 746, 747, 748, 749, 750, 751, 752, 753, 754, 755, 756, 757, 758, 759, 760, 761, 762, 763, 764, 765, 766, 767, 768, 769, 770, 771, 772, 773, 774, 775, 776, 777, 778, 779, 780, 781, 782, 783, 784, 785, 786, 787, 788, 789, 790, 791, 792, 793, 794, 795, 796, 797, 798, 799, 800, 801, 802, 803, 804, 805, 806, 807, 808, 809, 810, 811, 812, 813, 814, 815, 816, 817, 818, 819, 820, 821, 822, 823, 824, 825, 826, 827, 828, 829, 830, 831, 832, 833, 834, 835, 836, 837, 838, 839, 840, 841, 842, 843, 844, 845, 846, 847, 848, 849, 850, 851, 852, 853, 854, 855, 856, 857, 858, 859, 860, 861, 862, 863, 864, 865, 866, 867, 868, 869, 870, 871, 872, 873, 874, 875, 876, 877, 878, 879, 880, 881, 882, 883, 884, 885, 886, 887, 888, 889, 890, 891, 892, 893, 894, 895, 896, 897, 898, 899, 900, 901, 902, 903, 904, 905, 906, 907, 908, 909, 910, 911, 912, 913, 914, 915, 916, 917, 918, 919, 920, 921, 922, 923, 924, 925, 926, 927, 928, 929, 930, 931, 932, 933, 934, 935, 936, 937, 938, 939, 940, 941, 942, 943, 944, 945, 946, 947, 948, 949, 950, 951, 952, 953, 954, 955, 956, 957, 958, 959, 960, 961, 962, 963, 964, 965, 966, 967, 968, 969, 970, 971, 972, 973, 974, 975, 976, 977, 978, 979, 980, 981, 982, 983, 984, 985, 986, 987, 988, 989, 990, 991, 992, 993, 994, 995, 996, 997, 998, 999, 1000.



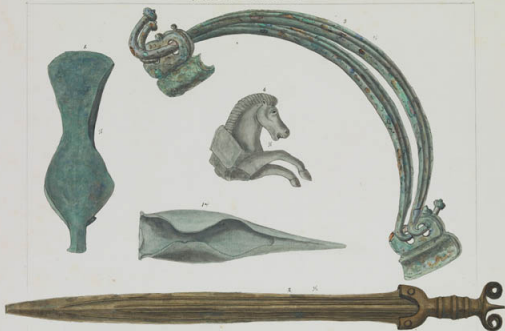
Anno 8<sup>to</sup> 1788

Après démontés par M<sup>r</sup> Carrazati par l'abbé de S. Julien, sous une couche de terre on trouva plusieurs autres.



Le n<sup>o</sup> 12. 1. 2. 3. 4. 5. sont des objets en bronze ou en fer trouvés à la Courbe - le n<sup>o</sup> 6. est de la collection de Beau.

Musée de Neuchâtel.



1. 17. Bell en bronze de Val de Ruz. 2. Sella en bronze avec l'étrier de la poulaine en bois enroulé autour de la selle. À gauche l'anneau de la selle. À droite l'anneau de la selle. 3. 2. Double brida de bronze avec des ornements, et des poulaines en bois. À gauche la poulaine en bois. À droite la poulaine en bois. 4. Pointe de lance en bronze. 5. Épée en bronze avec des ornements. À gauche la garde. À droite la poignée.