

FREDERIC TROYON

Conformément au désir de ma tante défunte, Madame Frédéric Freyrou née Couzou  
je remets cet album à l'Etat de laud, pour être joint à la collection de M. F. Freyrou.  
Nestlé, le 3 Juin 1897.

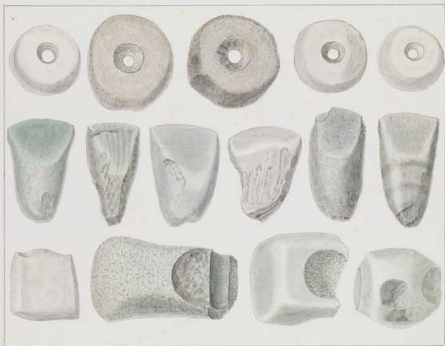
*Freyrou*

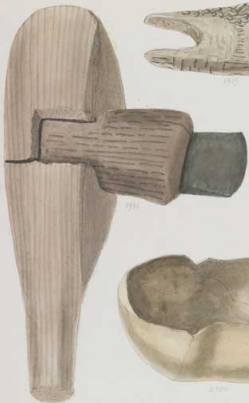
Vol. I.

SUISSE













1943



1945



1946



1947



1948



1949



1950



1951



1952



1953



1941



1954

























Pl. II  
N°



Trois bracelets  
de Brigue en Valais  
1872.

4

5

6

Hayon.



de Valais.

Hayon.





*Parvula in longo tubulo & Boreis. collecta de Herculæ, immixta ad Boreis & Cæciliæ*



*Lame en longes lames dans l'île d'Alagar par M. le Baron de Boreis.  
et immixta dans le tubule allongé de Herculæ*

*Grandes lames*



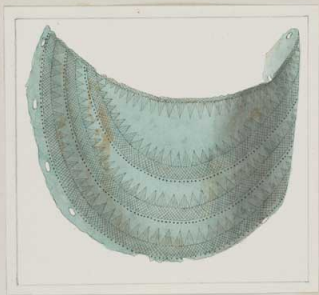
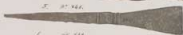






Fig. 1.

nr. 174.



*Antiquités en l'ancien de Vau*



*1. Figurine trouvée à Vaux-sous-Poissy en 1855. Elle est en terre cuite.*

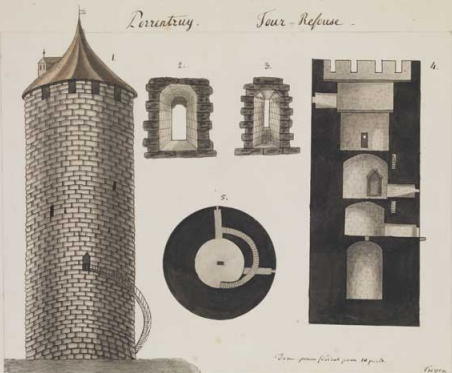


Spelt 1900-03  
pl. 28.  
Mus. G. Berlin  
Mus. G. Berlin



Porrentruy.

Tour - Refuge -



1. Hauteur sept toises la pierre de taille en bossage. Sur la table de devant - 2 3. Vues en coupe de la partie d'entrée et de 30° de hauteur finies au 5° étage - 4 5. Coupe de la tour et plan de l'étage - Les murs ont 14 pieds d'épaisseur jusqu'au 5° étage où leur épaisseur est de 12 pieds et se terminent jusqu'au sommet - Escalier et sa cheminée de 3° étage dont j'ai tracé l'épaisseur de murs -

Le mur pour servir pour 10 pieds.

Graven

PAYS DIVERS

*Aligantes de Lierre.*

*Gravées en bois.*

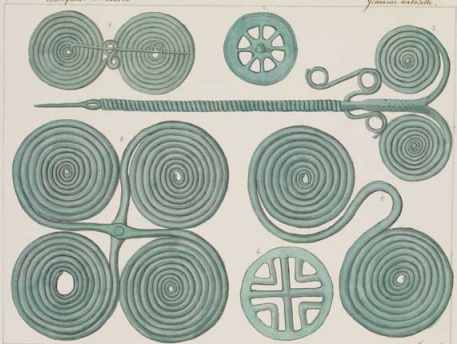


*Bracelets sans suspension de bois ou de corne, à l'usage de N° 6 dans l'Algérie. — Le bracelet N° 4 est triangulaire, fermé et rebordé sur le bord intérieur.*

*Plaque 111.*

*Antiquités en Laiton.*

*Spécimens naturels.*





Marathon et Grèce-Grèce.

Musée de l'Université à Paris



11. 12. 13. 14. 15. 16. 17. 18. 19. 20. 21. 22. 23. 24. 25. 26. 27. 28. 29. 30. 31. 32. 33. 34. 35. 36. 37. 38. 39. 40. 41. 42. 43. 44. 45. 46. 47. 48. 49. 50. 51. 52. 53. 54. 55. 56. 57. 58. 59. 60. 61. 62. 63. 64. 65. 66. 67. 68. 69. 70. 71. 72. 73. 74. 75. 76. 77. 78. 79. 80. 81. 82. 83. 84. 85. 86. 87. 88. 89. 90. 91. 92. 93. 94. 95. 96. 97. 98. 99. 100. 101. 102. 103. 104. 105. 106. 107. 108. 109. 110. 111. 112. 113. 114. 115. 116. 117. 118. 119. 120. 121. 122. 123. 124. 125. 126. 127. 128. 129. 130. 131. 132. 133. 134. 135. 136. 137. 138. 139. 140. 141. 142. 143. 144. 145. 146. 147. 148. 149. 150. 151. 152. 153. 154. 155. 156. 157. 158. 159. 160. 161. 162. 163. 164. 165. 166. 167. 168. 169. 170. 171. 172. 173. 174. 175. 176. 177. 178. 179. 180. 181. 182. 183. 184. 185. 186. 187. 188. 189. 190. 191. 192. 193. 194. 195. 196. 197. 198. 199. 200. 201. 202. 203. 204. 205. 206. 207. 208. 209. 210. 211. 212. 213. 214. 215. 216. 217. 218. 219. 220. 221. 222. 223. 224. 225. 226. 227. 228. 229. 230. 231. 232. 233. 234. 235. 236. 237. 238. 239. 240. 241. 242. 243. 244. 245. 246. 247. 248. 249. 250. 251. 252. 253. 254. 255. 256. 257. 258. 259. 260. 261. 262. 263. 264. 265. 266. 267. 268. 269. 270. 271. 272. 273. 274. 275. 276. 277. 278. 279. 280. 281. 282. 283. 284. 285. 286. 287. 288. 289. 290. 291. 292. 293. 294. 295. 296. 297. 298. 299. 300. 301. 302. 303. 304. 305. 306. 307. 308. 309. 310. 311. 312. 313. 314. 315. 316. 317. 318. 319. 320. 321. 322. 323. 324. 325. 326. 327. 328. 329. 330. 331. 332. 333. 334. 335. 336. 337. 338. 339. 340. 341. 342. 343. 344. 345. 346. 347. 348. 349. 350. 351. 352. 353. 354. 355. 356. 357. 358. 359. 360. 361. 362. 363. 364. 365. 366. 367. 368. 369. 370. 371. 372. 373. 374. 375. 376. 377. 378. 379. 380. 381. 382. 383. 384. 385. 386. 387. 388. 389. 390. 391. 392. 393. 394. 395. 396. 397. 398. 399. 400. 401. 402. 403. 404. 405. 406. 407. 408. 409. 410. 411. 412. 413. 414. 415. 416. 417. 418. 419. 420. 421. 422. 423. 424. 425. 426. 427. 428. 429. 430. 431. 432. 433. 434. 435. 436. 437. 438. 439. 440. 441. 442. 443. 444. 445. 446. 447. 448. 449. 450. 451. 452. 453. 454. 455. 456. 457. 458. 459. 460. 461. 462. 463. 464. 465. 466. 467. 468. 469. 470. 471. 472. 473. 474. 475. 476. 477. 478. 479. 480. 481. 482. 483. 484. 485. 486. 487. 488. 489. 490. 491. 492. 493. 494. 495. 496. 497. 498. 499. 500. 501. 502. 503. 504. 505. 506. 507. 508. 509. 510. 511. 512. 513. 514. 515. 516. 517. 518. 519. 520. 521. 522. 523. 524. 525. 526. 527. 528. 529. 530. 531. 532. 533. 534. 535. 536. 537. 538. 539. 540. 541. 542. 543. 544. 545. 546. 547. 548. 549. 550. 551. 552. 553. 554. 555. 556. 557. 558. 559. 560. 561. 562. 563. 564. 565. 566. 567. 568. 569. 570. 571. 572. 573. 574. 575. 576. 577. 578. 579. 580. 581. 582. 583. 584. 585. 586. 587. 588. 589. 590. 591. 592. 593. 594. 595. 596. 597. 598. 599. 600. 601. 602. 603. 604. 605. 606. 607. 608. 609. 610. 611. 612. 613. 614. 615. 616. 617. 618. 619. 620. 621. 622. 623. 624. 625. 626. 627. 628. 629. 630. 631. 632. 633. 634. 635. 636. 637. 638. 639. 640. 641. 642. 643. 644. 645. 646. 647. 648. 649. 650. 651. 652. 653. 654. 655. 656. 657. 658. 659. 660. 661. 662. 663. 664. 665. 666. 667. 668. 669. 670. 671. 672. 673. 674. 675. 676. 677. 678. 679. 680. 681. 682. 683. 684. 685. 686. 687. 688. 689. 690. 691. 692. 693. 694. 695. 696. 697. 698. 699. 700. 701. 702. 703. 704. 705. 706. 707. 708. 709. 710. 711. 712. 713. 714. 715. 716. 717. 718. 719. 720. 721. 722. 723. 724. 725. 726. 727. 728. 729. 730. 731. 732. 733. 734. 735. 736. 737. 738. 739. 740. 741. 742. 743. 744. 745. 746. 747. 748. 749. 750. 751. 752. 753. 754. 755. 756. 757. 758. 759. 760. 761. 762. 763. 764. 765. 766. 767. 768. 769. 770. 771. 772. 773. 774. 775. 776. 777. 778. 779. 780. 781. 782. 783. 784. 785. 786. 787. 788. 789. 790. 791. 792. 793. 794. 795. 796. 797. 798. 799. 800. 801. 802. 803. 804. 805. 806. 807. 808. 809. 810. 811. 812. 813. 814. 815. 816. 817. 818. 819. 820. 821. 822. 823. 824. 825. 826. 827. 828. 829. 830. 831. 832. 833. 834. 835. 836. 837. 838. 839. 840. 841. 842. 843. 844. 845. 846. 847. 848. 849. 850. 851. 852. 853. 854. 855. 856. 857. 858. 859. 860. 861. 862. 863. 864. 865. 866. 867. 868. 869. 870. 871. 872. 873. 874. 875. 876. 877. 878. 879. 880. 881. 882. 883. 884. 885. 886. 887. 888. 889. 890. 891. 892. 893. 894. 895. 896. 897. 898. 899. 900. 901. 902. 903. 904. 905. 906. 907. 908. 909. 910. 911. 912. 913. 914. 915. 916. 917. 918. 919. 920. 921. 922. 923. 924. 925. 926. 927. 928. 929. 930. 931. 932. 933. 934. 935. 936. 937. 938. 939. 940. 941. 942. 943. 944. 945. 946. 947. 948. 949. 950. 951. 952. 953. 954. 955. 956. 957. 958. 959. 960. 961. 962. 963. 964. 965. 966. 967. 968. 969. 970. 971. 972. 973. 974. 975. 976. 977. 978. 979. 980. 981. 982. 983. 984. 985. 986. 987. 988. 989. 990. 991. 992. 993. 994. 995. 996. 997. 998. 999. 1000.

*Antiquités de Bastum et de Myr, en Egypte, découvertes au Muséum de l'Université de Paris.*



1. *Objet en fer ou en cuivre, trouvé dans le tombeau de Myr, et qui se trouve au Muséum de l'Université de Paris.*  
 2. *Objet en fer ou en cuivre, trouvé dans le tombeau de Myr, et qui se trouve au Muséum de l'Université de Paris.*  
 3. *Objet en fer ou en cuivre, trouvé dans le tombeau de Myr, et qui se trouve au Muséum de l'Université de Paris.*  
 4. *Objet en fer ou en cuivre, trouvé dans le tombeau de Myr, et qui se trouve au Muséum de l'Université de Paris.*  
 5. *Objet en fer ou en cuivre, trouvé dans le tombeau de Myr, et qui se trouve au Muséum de l'Université de Paris.*

100. Page



1. Pique de fer en Baston - 2. Pique de fer en Baston - 3. Pique de fer en Baston - 4. Pique de fer en Baston - 5. Pique de fer en Baston - 6. Pique de fer en Baston, avec la poignée en bois, et la garde en fer, et en bronze, trouvée à Baston, dans le fort construit au temple de Neptune.

*Antiquités égyptiennes du Musée britannique à Londres.*

*Gravées naturelle.*



*Antiquités égyptiennes en Meris britannique à Lencres.*

1851.

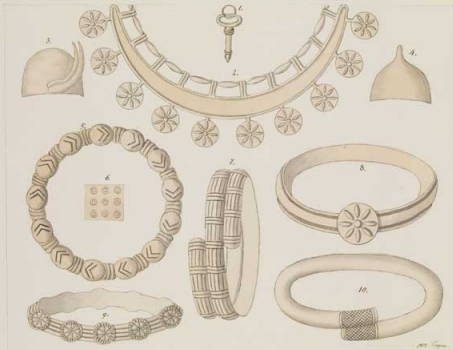


Armes Assyriennes de Musée Britannique et de Louvre.



1. Épée en fer. 2. Épée en fer. 3. Pointe de fer. 4. Épée en fer. 5. Épée en fer. 6. Épée en fer. 7. Épée en fer. 8. Épée en fer. 9. Épée en fer. 10. Épée en fer. 11. Épée en fer. 12. Épée en fer. 13. Épée en fer. 14. Épée en fer. 15. Épée en fer. 16. Épée en fer. 17. Épée en fer. 18. Épée en fer.

*Ornemens anciens usés sur les bas-reliefs, en Musée britannique.*



1, 2, 3, 4, 5, 6, 7, 8, 9, 10, 11, 12, 13, 14, 15, 16, 17, 18, 19, 20, 21, 22, 23, 24, 25, 26, 27, 28, 29, 30, 31, 32, 33, 34, 35, 36, 37, 38, 39, 40, 41, 42, 43, 44, 45, 46, 47, 48, 49, 50, 51, 52, 53, 54, 55, 56, 57, 58, 59, 60, 61, 62, 63, 64, 65, 66, 67, 68, 69, 70, 71, 72, 73, 74, 75, 76, 77, 78, 79, 80, 81, 82, 83, 84, 85, 86, 87, 88, 89, 90, 91, 92, 93, 94, 95, 96, 97, 98, 99, 100, 101, 102, 103, 104, 105, 106, 107, 108, 109, 110, 111, 112, 113, 114, 115, 116, 117, 118, 119, 120, 121, 122, 123, 124, 125, 126, 127, 128, 129, 130, 131, 132, 133, 134, 135, 136, 137, 138, 139, 140, 141, 142, 143, 144, 145, 146, 147, 148, 149, 150, 151, 152, 153, 154, 155, 156, 157, 158, 159, 160, 161, 162, 163, 164, 165, 166, 167, 168, 169, 170, 171, 172, 173, 174, 175, 176, 177, 178, 179, 180, 181, 182, 183, 184, 185, 186, 187, 188, 189, 190, 191, 192, 193, 194, 195, 196, 197, 198, 199, 200, 201, 202, 203, 204, 205, 206, 207, 208, 209, 210, 211, 212, 213, 214, 215, 216, 217, 218, 219, 220, 221, 222, 223, 224, 225, 226, 227, 228, 229, 230, 231, 232, 233, 234, 235, 236, 237, 238, 239, 240, 241, 242, 243, 244, 245, 246, 247, 248, 249, 250, 251, 252, 253, 254, 255, 256, 257, 258, 259, 260, 261, 262, 263, 264, 265, 266, 267, 268, 269, 270, 271, 272, 273, 274, 275, 276, 277, 278, 279, 280, 281, 282, 283, 284, 285, 286, 287, 288, 289, 290, 291, 292, 293, 294, 295, 296, 297, 298, 299, 300, 301, 302, 303, 304, 305, 306, 307, 308, 309, 310, 311, 312, 313, 314, 315, 316, 317, 318, 319, 320, 321, 322, 323, 324, 325, 326, 327, 328, 329, 330, 331, 332, 333, 334, 335, 336, 337, 338, 339, 340, 341, 342, 343, 344, 345, 346, 347, 348, 349, 350, 351, 352, 353, 354, 355, 356, 357, 358, 359, 360, 361, 362, 363, 364, 365, 366, 367, 368, 369, 370, 371, 372, 373, 374, 375, 376, 377, 378, 379, 380, 381, 382, 383, 384, 385, 386, 387, 388, 389, 390, 391, 392, 393, 394, 395, 396, 397, 398, 399, 400, 401, 402, 403, 404, 405, 406, 407, 408, 409, 410, 411, 412, 413, 414, 415, 416, 417, 418, 419, 420, 421, 422, 423, 424, 425, 426, 427, 428, 429, 430, 431, 432, 433, 434, 435, 436, 437, 438, 439, 440, 441, 442, 443, 444, 445, 446, 447, 448, 449, 450, 451, 452, 453, 454, 455, 456, 457, 458, 459, 460, 461, 462, 463, 464, 465, 466, 467, 468, 469, 470, 471, 472, 473, 474, 475, 476, 477, 478, 479, 480, 481, 482, 483, 484, 485, 486, 487, 488, 489, 490, 491, 492, 493, 494, 495, 496, 497, 498, 499, 500, 501, 502, 503, 504, 505, 506, 507, 508, 509, 510, 511, 512, 513, 514, 515, 516, 517, 518, 519, 520, 521, 522, 523, 524, 525, 526, 527, 528, 529, 530, 531, 532, 533, 534, 535, 536, 537, 538, 539, 540, 541, 542, 543, 544, 545, 546, 547, 548, 549, 550, 551, 552, 553, 554, 555, 556, 557, 558, 559, 560, 561, 562, 563, 564, 565, 566, 567, 568, 569, 570, 571, 572, 573, 574, 575, 576, 577, 578, 579, 580, 581, 582, 583, 584, 585, 586, 587, 588, 589, 590, 591, 592, 593, 594, 595, 596, 597, 598, 599, 600, 601, 602, 603, 604, 605, 606, 607, 608, 609, 610, 611, 612, 613, 614, 615, 616, 617, 618, 619, 620, 621, 622, 623, 624, 625, 626, 627, 628, 629, 630, 631, 632, 633, 634, 635, 636, 637, 638, 639, 640, 641, 642, 643, 644, 645, 646, 647, 648, 649, 650, 651, 652, 653, 654, 655, 656, 657, 658, 659, 660, 661, 662, 663, 664, 665, 666, 667, 668, 669, 670, 671, 672, 673, 674, 675, 676, 677, 678, 679, 680, 681, 682, 683, 684, 685, 686, 687, 688, 689, 690, 691, 692, 693, 694, 695, 696, 697, 698, 699, 700, 701, 702, 703, 704, 705, 706, 707, 708, 709, 710, 711, 712, 713, 714, 715, 716, 717, 718, 719, 720, 721, 722, 723, 724, 725, 726, 727, 728, 729, 730, 731, 732, 733, 734, 735, 736, 737, 738, 739, 740, 741, 742, 743, 744, 745, 746, 747, 748, 749, 750, 751, 752, 753, 754, 755, 756, 757, 758, 759, 760, 761, 762, 763, 764, 765, 766, 767, 768, 769, 770, 771, 772, 773, 774, 775, 776, 777, 778, 779, 780, 781, 782, 783, 784, 785, 786, 787, 788, 789, 790, 791, 792, 793, 794, 795, 796, 797, 798, 799, 800, 801, 802, 803, 804, 805, 806, 807, 808, 809, 810, 811, 812, 813, 814, 815, 816, 817, 818, 819, 820, 821, 822, 823, 824, 825, 826, 827, 828, 829, 830, 831, 832, 833, 834, 835, 836, 837, 838, 839, 840, 841, 842, 843, 844, 845, 846, 847, 848, 849, 850, 851, 852, 853, 854, 855, 856, 857, 858, 859, 860, 861, 862, 863, 864, 865, 866, 867, 868, 869, 870, 871, 872, 873, 874, 875, 876, 877, 878, 879, 880, 881, 882, 883, 884, 885, 886, 887, 888, 889, 890, 891, 892, 893, 894, 895, 896, 897, 898, 899, 900, 901, 902, 903, 904, 905, 906, 907, 908, 909, 910, 911, 912, 913, 914, 915, 916, 917, 918, 919, 920, 921, 922, 923, 924, 925, 926, 927, 928, 929, 930, 931, 932, 933, 934, 935, 936, 937, 938, 939, 940, 941, 942, 943, 944, 945, 946, 947, 948, 949, 950, 951, 952, 953, 954, 955, 956, 957, 958, 959, 960, 961, 962, 963, 964, 965, 966, 967, 968, 969, 970, 971, 972, 973, 974, 975, 976, 977, 978, 979, 980, 981, 982, 983, 984, 985, 986, 987, 988, 989, 990, 991, 992, 993, 994, 995, 996, 997, 998, 999, 1000.



1 *Uligo* la grande des Bouches au sud de, des des Malton, form. juras. en ch. - 2 *Uligo* la grande des Bouches, en ch. - 3 *Uligo* la grande des Bouches, en ch. - 4 *Uligo* la grande des Bouches, en ch. - 5 *Uligo* la grande des Bouches, en ch. - 6 *Uligo* la grande des Bouches, en ch. - 7 *Uligo* la grande des Bouches, en ch. - 8 *Uligo* la grande des Bouches, en ch. - 9 *Uligo* la grande des Bouches, en ch. - 10 *Uligo* la grande des Bouches, en ch. - 11 *Uligo* la grande des Bouches, en ch. - 12 *Uligo* la grande des Bouches, en ch. - 13 *Uligo* la grande des Bouches, en ch. - 14 *Uligo* la grande des Bouches, en ch.

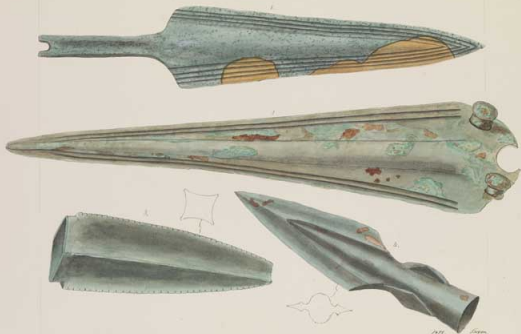




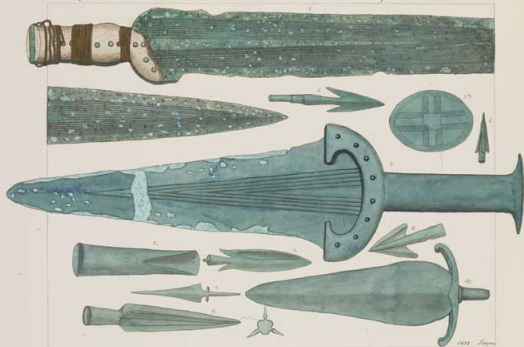
1. Ponce antique de pierre à Coltinghill West par le Ponce antique. 2. Ponce antique de pierre à Coltinghill par le Ponce antique. 3. Ponce antique de pierre à Coltinghill par le Ponce antique. 4. Ponce antique de pierre à Coltinghill par le Ponce antique. 5. Ponce antique de pierre à Coltinghill par le Ponce antique.

Reliquies de Musé Britannique & autres

Grandes collections



1. Longue 2. C. de 2. Wight - 3. de Mayence - 4. de la collection de la Bibliothèque de la ville de Paris - 5. de la collection de la ville de Paris - 6. de la collection de la ville de Paris



1. Epée en bronze avec poignée en os, découverte à St. Ger. - 2. Epée en bronze. - 3. Epée en bronze. - 4. Epée en bronze. - 5. Epée en bronze. - 6. Epée en bronze. - 7. Epée en bronze. - 8. Epée en bronze. - 9. Epée en bronze. - 10. Epée en bronze. - 11. Epée en bronze. - 12. Epée en bronze. - 13. Epée en bronze. - 14. Epée en bronze.

Statuettes de Marsé britannique à Londres.

Grandeur naturelle - inf 1/100



1. Hache. — 2. Hache (à 2 tranchants). — 3. & 4. Hache. — 5. Dague. (En pierre & bois). — 6. & 7. Épées. (En fer & bois). — Toutes ces pièces provenaient de la collection de M. de la Roche.

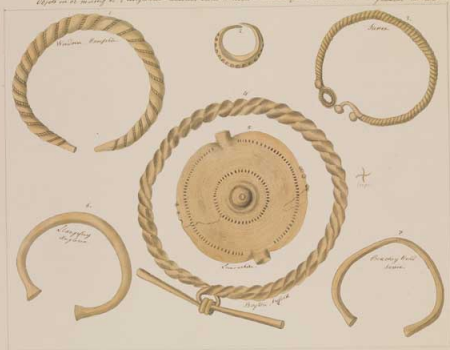


1. Bracelet d'or à rebords sautoirs. — 2. Bracelet d'or à rebords sautoirs, au point de la poutre, avec un anneau de fer en son milieu de Lencras, à Paris.  
3. Bracelet en argent. — 4. Bracelet en bronze. — 5. Bracelet en bronze, le plus communément de la collection de M. de Lamoignon, à Lyon.



1. & 10. Collier en argent percé d'une de la partie. 2. Bracelet de métal percé de trous, en argent. Voir la notice de David Hamilton et moi imprimée en 1817 au n. 117. — 11. Bracelet en argent percé de trous en l'honneur de quelque divinité.

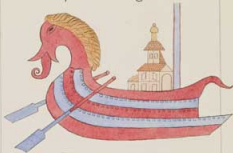
Objets en or massif de l'égypte ancienne trouvés dans le Musée National de Londres. - Gravés d'après nature.





Liber aureus in 10. libro. — L'anne in 17 pages est écrite par une seule  
main à l'écriture, avec les lettres initiales par un autre scribe, et les lettres  
des deux premiers. L'un des six autres, les lettres initiales, furent par un scribe  
à l'écriture et fut introduit en l'écriture anglosaxonne. Il y a en tout six  
autres livres de lettres anglosaxones qui ont été écrits par un scribe, dans le genre des  
premier.

† Lucas uirtulus  
incipit euangelium.



Page 100

The Lindisfarne manuscript of the Gospels, written and illuminated  
by Eadfrith Bishop of Lindisfarne, between the years 698-710. The  
Liber Lucæ is accompanied by an Anglo-Saxon gloss added in the  
10th century. — Two pages represent the Lindisfarne Gospels, written  
1000 years after the birth of Christ.



Antenna en bronze de l'Ilande. de M. de la Harpe. Janssen aux Janssen & Lévrier.



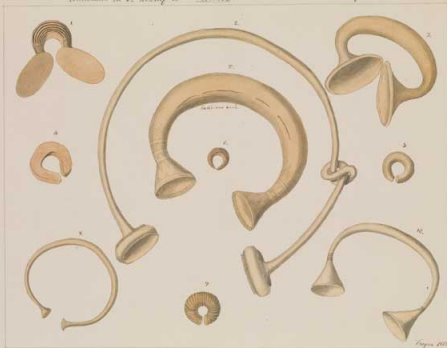
Page 112

*Objets en or de l'Inde, connus sous le Nom de bijoux de l'Inde. Genre naturel.*



*1, 2, 3, 4, 5, 6, 7, 8, 9, 10, 11, 12, 13, 14, 15, 16, 17, 18, 19, 20, 21, 22, 23, 24, 25, 26, 27, 28, 29, 30, 31, 32, 33, 34, 35, 36, 37, 38, 39, 40, 41, 42, 43, 44, 45, 46, 47, 48, 49, 50, 51, 52, 53, 54, 55, 56, 57, 58, 59, 60, 61, 62, 63, 64, 65, 66, 67, 68, 69, 70, 71, 72, 73, 74, 75, 76, 77, 78, 79, 80, 81, 82, 83, 84, 85, 86, 87, 88, 89, 90, 91, 92, 93, 94, 95, 96, 97, 98, 99, 100.*

*Conchae in et m. s. l. planis, conchas Sauri, Musci, Helicis, & Lincei*



*Les figures A, B, C, D, E, F, G, H, I, J, K, L, M, N, sont des Conchues de Sauri, Musci, Helicis, & Lincei  
On a remarqué dans D, et dans une en Angleterre, avec l'extremite de son siphon.*

*Page 103  
Goussier, 1810.*



*1 Jersey - 2 Surrey - 3 Shetland - 4 Lake (?) - 5 Northampton - 6 Newcastle Island - 7 St. in Wight.*

König

Basin





Fig. 1.

Fig. 2.

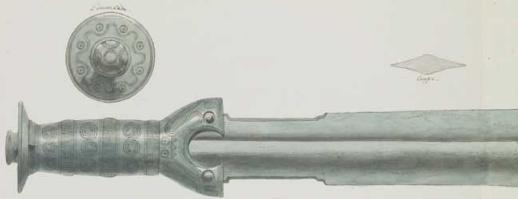








1. Hache en serpentine. Trouvée à Salamanca près Larnes en Carinthie. Grand naturel.  
 2. Dolo en verre incolore. Trouvée dans un tombeau près de Babolof en Carinthie. avec des os brûlés. Les fragments en verre, plus ou moins petits en sautoir et des débris de pl. Tous ces os sont plusieurs fois  
 trouvés dans le grand vase de terre en Carinthie. Sans doute en a trouvé plusieurs autres, on les a  
 trouvés en se en plusieurs endroits de la province de Car.



Épée en linceul trouvée en 1850, sans une bannière en chemin de fer  
près de Steinhauz, sur la route de Sommering, dans la Haute-Styrie.



*P. Sagen, 1822.*

*Antiquités péruviennes*

*Demi-gaillard.*



*Stèle de Lima.*



*Casse.*



*Barbe - Koyu.*